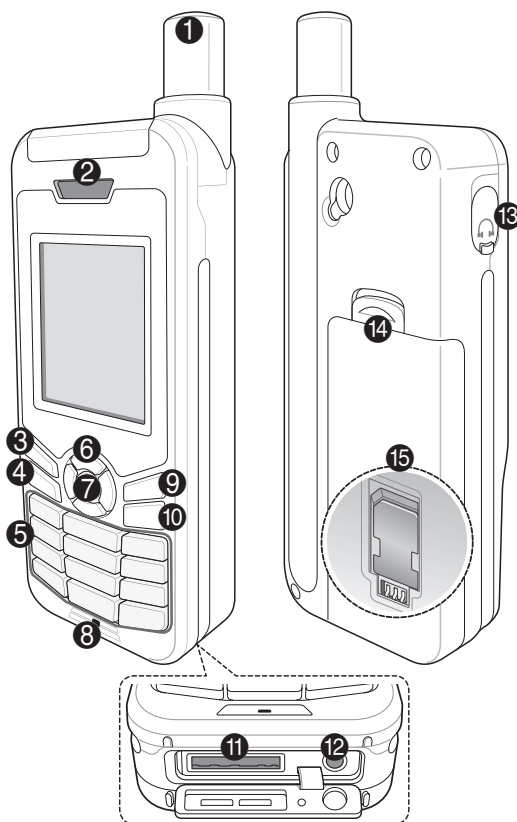


Descrizione dei componenti



- ❶ Antenna satellitare
- ❷ Ricevitore
- ❸ Tasto sinistro
- ❹ Tasto di chiamata
- ❺ Tastiera alfanumerica
- ❻ Tasti di navigazione
- ❼ Tasto di selezione
- ❽ Microfono
- ❾ Tasto destro
- ❿ Tasto fine
- ⓫ Presa del cavo USB/dati
- ⓬ Presa del caricabatteria
- ⓭ Presa delle cuffie
(gli auricolari sono disponibili come accessorio opzionale)
- ⓮ Sblocco batteria
- ⓯ Vano della scheda SIM

Panoramica della schermata iniziale

La schermata iniziale mostra lo stato del telefono e le funzioni disponibili. Le icone e le loro funzioni sono:

- Segnale satellitare
- Segnale debole. Puntare l'antenna verso il satellite.
- Roaming
- Chiamata attiva
- Silenzioso
- Crittografia chiamate disattivata
- Ricezione GPS-fix
- Cuffia collegata
- SMS non letto
- Posta vocale
- Posta vocale + SMS
- Casella SMS piena
- Silenzioso
- Promemoria
- Allarme
- Deviazione chiamata

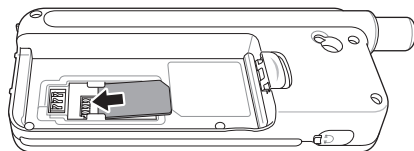
La barra di stato superiore mostra: Thuraya COUNTRY, 04:44 PM, 01/01/2015 Thu. Le funzioni dei tasti Menu e Contacts sono visibili in basso.

Barra di stato
Funzioni dei tasti
Informazioni di rete

Informazioni preliminari

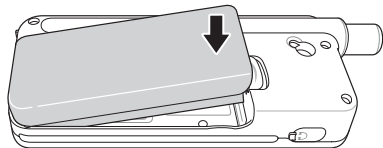
Inserimento della scheda SIM

Inserire la scheda SIM nel senso indicato prima di inserire la batteria.



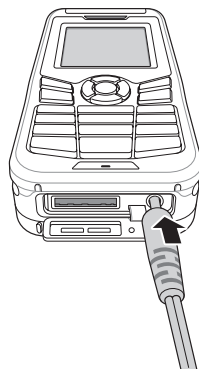
Inserimento della batteria

Inserire la batteria dalla parte inferiore. Spingere la parte superiore fino a sentire uno scatto che indica che la batteria è in posizione.



Ricarica della batteria

Aprire il coperchio inferiore del telefono e collegare saldamente il caricatore alla relativa presa.



Connessione di rete

Quando si accende XT-LITE, il telefono esegue una ricerca della rete e acquisisce informazioni sulla posizione. Se le icone SAT e posizione lampeggiano, il telefono non ha ancora ricevuto informazioni sulla posizione, per cui è possibile effettuare una chiamata o inviare un messaggio solo quando non lampeggiano più. Una volta eseguita la registrazione nella rete, il telefono visualizza il paese e l'intensità del segnale.

Chiamate

Esecuzione di una chiamata

Per effettuare una chiamata, digitare un numero telefonico con la tastiera o scegliere un contatto salvato e premere il tasto di **Chiamata**.

Ricezione di una chiamata

Per ricevere una chiamata, premere il tasto di **Chiamata** o un tasto qualunque sulla tastiera.

Durante una chiamata

Durante una chiamata è possibile non far sentire la propria voce o mettere la chiamata in attesa dal menu **Opzioni**.

Condivisione della chiamata

Quando si riceve una nuova chiamata durante una chiamata in corso, selezionare **Condividi**. In tal modo è possibile collegare fino a 6 utenti.

Conferenza telefonica

- 1 Durante una chiamata in corso, accedere a **Opzioni > Nuova chiamata**. La prima chiamata viene collocata automaticamente in attesa.
- 2 Chiamare un altro numero telefonico.
- 3 Per aggiungere il primo utente alla conferenza telefonica, accedere a **Opzioni > Chiamata multipla**. Ripetendo i passi da 1 a 3, in una conferenza telefonica è possibile includere fino a 6 utenti.



Nota

Durante una conferenza telefonica, è possibile parlare con un utente in privato. Selezionare l'utente e accedere a **Opzioni > Privato**; in tal modo, tutte le altre chiamate vengono collocate automaticamente in attesa.

Messaggi

Invio di messaggi

- 1 Accedere a **Menu** > **Messaggi** > **Nuovo messaggio**.
- 2 Inserire il messaggio.
- 3 Aggiungere i numeri di telefono dei destinatari.
- 4 Selezionare **Opzioni** > **Invio**.



Suggerimenti

Premere il tasto ***** per inserire simboli, il tasto **#** per passare dal numero al testo e viceversa, e **Opzioni** > **AutoText** per l'immissione predittiva di testo.

Da SMS a e-mail

Mentre si scrive un messaggio è possibile trasformarlo in formato email.

- 1 Selezionare **Opzioni** > **Opzioni di invio** > **Formato** > **Da SMS a e-mail**.
- 2 Selezionare **Opzioni** > **Invio** > inserire un indirizzo email > **OK** > inserire un numero centro email > **Invio**.

Caratteristiche

Navigazione

- Individuazione delle coordinate correnti.
- Inserire i waypoint per navigare fino a una località specifica con la bussola elettronica.
- Per inviare le proprie coordinate tramite SMS a numeri predefiniti, utilizzare Geo reporting. L'opzione A consente di inviare solo le coordinate, mentre l'opzione B consente di inviare le coordinate e un messaggio definito dall'utente (v. pag. successiva).

Caratteristiche

Opzione A

Per inviare solo le coordinate GPS (senza un messaggio definito dall'utente):

Accedere a **Menu > Navigazione > Geo reporting**.

1 Digitare i destinatari:

- Digitare fino a quattro destinatari, uno per ogni spazio vuoto.
- Selezionare lo spazio, accedere a **Opzioni > Aggiungi destinatario** e digitare il numero, o selezionarlo dai contatti.

2 Impostare l'intervallo:

- Selezionare uno dei quattro spazi e accedere a **Opzioni > Intervalli messaggi**.
- Scegliere la frequenza dei messaggi in uscita (da 3 minuti a 2 ore).

Opzione B


Per inviare un messaggio definito dall'utente assieme alle coordinate GPS:

Accedere a **Menu > Navigazione > Geo reporting**.

- Seguire i passi 1 e 2 precedenti.
- Attivare il messaggio SOS:
 - Selezionare uno dei quattro vani e accedere a **Opzioni > Messaggio SOS > Attivo**.
- Impostare il messaggio SOS:
 - Selezionare uno dei quattro vani e accedere a **Opzioni > Messaggio SOS**.
 - Scrivere il messaggio e premere il tasto di **selezione** per salvarlo.



Come attivare e disattivare Geo reporting:

- Per attivarlo dalla schermata iniziale, premere a lungo il tasto destro .
- Per disattivarlo quando è utilizzato, premere brevemente il tasto destro



Organizer

L'Organizer del telefono XT-LITE comprende varie comode funzioni, ad esempio impostazione di allarmi, pianificazione di appuntamenti, calcolatrice, cronometro e ora mondiale.

Notifica di chiamata

Notifica di chiamata è una funzione del telefono Thuraya XT-LITE che consente di ricevere una notifica di una chiamata in arrivo se il segnale satellitare è troppo debole per poter ricevere la chiamata. Questa funzione è particolarmente utile quando il telefono Thuraya XT-LITE viene tenuto in tasca con l'antenna ritratta, per cui il segnale è debole.

- 1 Estendere tutta l'antenna del telefono Thuraya XT-LITE.
- 2 Orientare il telefono verso il satellite senza ostacoli frapposti.
- 3 Non appena l'intensità del segnale è sufficiente, l'avviso ad alta penetrazione scompare dal display. A questo punto è possibile accettare normalmente la chiamata premendo il tasto di **Chiamata**.

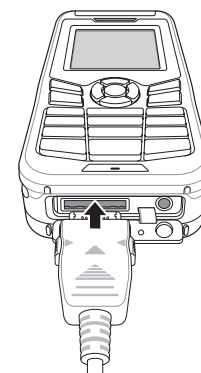
Aggiornamenti del software

L'aggiornamento del software è necessario solo quando Thuraya rilascia una nuova versione del software. Prima di eseguire un aggiornamento, controllare la versione corrente del software in **Sicurezza > Versione S/W** per scoprire se è necessario un aggiornamento.

- 1 Scaricare e installare il programma di aggiornamento XT-LITE più recente dal sito www.thuraya.com.
- 2 Scaricare il software XT-LITE più recente dal sito www.thuraya.com.
- 3 Accendere il telefono Thuraya XT-LITE con la batteria totalmente carica.
- 4 Collegare il telefono Thuraya XT-LITE al PC tramite il cavo USB.
- 5 Fare doppio clic sull'icona del programma di aggiornamento XT-LITE sul desktop; il programma fornirà le istruzioni in tutto il processo di aggiornamento.

Come collegare il cavo dati per un aggiornamento del software:

Aprire il coperchio inferiore del telefono e collegare saldamente il cavo USB alla presa UDC.



Collegare l'altra estremità del cavo al PC.

Suggerimenti utili

Funzione	Funzionamento
Blocco/sblocco tastiera	Tenere premuto il tasto # per bloccare la tastiera. Per sbloccarla, premere il tasto destro e quindi il tasto # entro 3 secondi.
Aggiunta di contatti	1. Inserire un numero di telefono e premere il tasto di selezione . In alternativa, accedere a Contatti > Aggiungi contatto . 2. Selezionare la posizione di memorizzazione (telefono o scheda SIM) e le informazioni sul numero di telefono.
Modalità Silenzioso	Premere a lungo il tasto * per passare dalla modalità Normale alla modalità Silenzioso e viceversa.
Controllo della posizione corrente	Accedere a Menu > Navigazione > Posizione corrente .
Modifica della modalità di immissione testo	Premere a lungo il tasto * per passare dalla modalità Normale alla modalità AutoText e viceversa.
Modifica della lingua	Accedere a Menu > 7.Impostazioni > 3.Lingua .
Registro chiamate	Per controllare i numeri chiamati recentemente, premere il tasto di Chiamata (o accedere al Registro chiamate).

Manutenzione del telefono XT-LITE

Le condizioni di funzionamento del telefono satellitare devono essere ottimali quando è necessario utilizzarlo. Per mantenerlo in buone condizioni, effettuare regolarmente il test del telefono Thuraya per accertarsi che il telefono satellitare funzioni perfettamente quando occorre utilizzarlo:

- Eseguire regolarmente il test del telefono Thuraya, specialmente se non è stato utilizzato per lungo tempo: comporre il numero gratuito **11 11 2** dal telefono Thuraya XT-LITE per controllare se funziona correttamente (è possibile accedere a questo numero solo da schede SIM Thuraya).
- Caricare la batteria del telefono XT-LITE una volta al mese in modo che il telefono sia sempre pronto quando occorre utilizzarlo.
- Controllare regolarmente lo stato dell'abbonamento e il credito disponibile.

Guida alla risoluzione dei problemi

Problema	Soluzione
Il telefono XT-LITE non si collega alla rete e sullo schermo appare il messaggio 'Nessuna rete'.	<ul style="list-style-type: none">● Provare ad aggiornare manualmente la registrazione SAT accedendo a Menu > Rete > Registrazione SAT.● Assicurarsi che la linea diretta di collegamento con il satellite non sia ostruita da edifici alti, alberi alti o montagne.
L'icona della posizione lampeggia o il telefono XT-LITE visualizza il messaggio 'Posizione troppo vecchia'.	<ul style="list-style-type: none">● Le informazioni sulla posizione del telefono XT-LITE vengono aggiornate. L'operazione avviene automaticamente all'accensione del telefono.● Assicurarsi che la linea diretta di collegamento con il satellite non sia ostruita da edifici alti, alberi alti o montagne.
Il telefono XT-LITE visualizza il messaggio 'Inserire SIM'.	<ul style="list-style-type: none">● Provare a rimuovere e reinserire la scheda SIM.● Accertarsi che la scheda SIM non sia sporca o danneggiata.● Se si immette un codice PUK errato, la scheda SIM potrebbe disattivarsi.● Quando si utilizza all'estero una scheda SIM diversa (non Thuraya) nel telefono XT-LITE, è necessario abilitare il servizio di roaming (per controllare se il roaming è attivo, rivolgersi al fornitore del servizio).

Guida alla risoluzione dei problemi

Problema	Soluzione
Il telefono XT-LITE è lento o non risponde.	<ul style="list-style-type: none">● Provare a riavviare il telefono.● Se il problema non si risolve, effettuare un ripristino accedendo a Menu > Sicurezza.<ul style="list-style-type: none">- Ripristino morbido: questo tipo di ripristino non elimina le impostazioni personali, ad esempio contatti o messaggi.- Ripristino delle impostazioni di fabbrica: questo tipo di ripristino azzerà le impostazioni del telefono a quando è uscito di fabbrica. Le impostazioni personali, ad esempio contatti e messaggi, vengono eliminate.
Smarrimento del codice di sicurezza.	<ul style="list-style-type: none">● Il codice di sicurezza impostato in fabbrica è 0000.● Se il numero è stato cambiato o dimenticato, rivolgersi al fornitore del servizio.
Smarrimento dei codici PIN/PUK.	<ul style="list-style-type: none">● Se si immette per tre volte un codice PIN errato, la scheda SIM si blocca. Per sbloccarla occorre inserire il codice PUK.● Dopo l'immissione del codice PUK, è possibile impostare un nuovo codice PIN.● In caso di smarrimento del codice PUK, rivolgersi al fornitore del servizio.