



2019 ITALIA





Sonar (DI)

Depth (f)
26.1 ft

Time
7:54 AM

SOG
2.2 mph

Temp (F)
67.2 °F

75



1.100-1.200 MHz

SOLIX 12

NEW

SERIE SOLIX G2

CONOSCIAMOCI A FONDO.

Conoscere i dettagli da forza e potenza. E la serie Solix offre molto di entrambe. Il nostro fishfinder più grande e tecnologico di sempre mette a tua disposizione tutte le nostre innovazioni così che tu possa vedere e capire cosa c'è sott'acqua come mai prima d'ora. Scopri di più a pagina 26.



TI PRESENTIAMO ONE-BOAT NETWORK

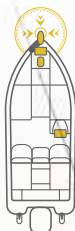
Noi di Humminbird® e Minn Kota® non abbiamo in comune solo un indirizzo. In comune abbiamo la stessa passione per la pesca e la missione per la costruzione di dispositivi che ti facciano trascorrere al meglio il tuo tempo libero. Per questo abbiamo creato One-Boat Network™.



COSA PUOI FARE CON ONE BOAT NETWORK?



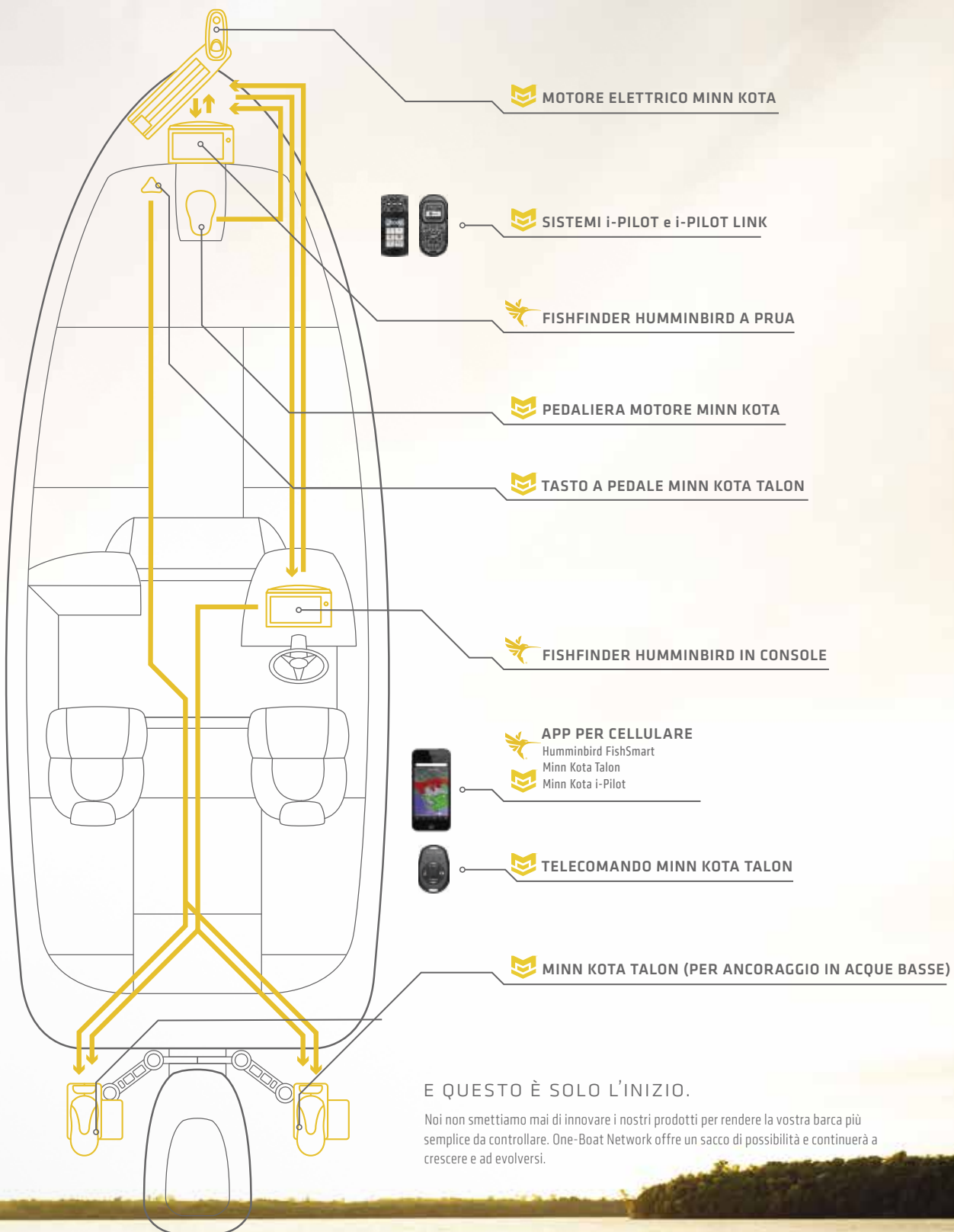
Nulla supera per chiarezza e dettagli il nostro MEGA Imaging®+, così abbiamo reso tutto più semplice integrando in alcuni modelli Minn Kota il nuovo trasduttore MEGA Down Imaging®.



Premi il tasto SPOT-LOCK e il tuo motore sarà in grado di tenerti proprio lì dove hai individuato il tuo SPOT. Se questo sarà produttivo potrai memorizzarlo nel tuo Humminbird. In futuro potrai chiedere al tuo sistema di portarti ancora lì. Potrai seguire le batimetriche generate attraverso AUTOCHART Humminbird, il tutto in modo integrato.



Anche il tuo Talon può essere governato attraverso il tuo fishfinder Humminbird, lasciandoti libero di rimanere completamente concentrato sull'azione di pesca.



E QUESTO È SOLO L'INIZIO.

Noi non smettiamo mai di innovare i nostri prodotti per rendere la vostra barca più semplice da controllare. One-Boat Network offre un sacco di possibilità e continuerà a crescere e ad evolversi.



HUMMINBIRD

SONAR

IL MONDO DI SOTTO NON AVRÀ PIÙ SEGRETI.

È una roccia? Un ramo? Un pesce? O proprio nulla di interessante?

Le apparenze possono ingannare.

La verità può essere interpretata. Non più ormai.

Con incredibili dettagli e trasparenza cristallina, i sonar Humminbird offrono una comprensione impareggiabile del "mondo di sotto". Caso chiuso. Mistero svelato.



NEW

HUMMINBIRD

MEGA IMAGING+

I PESCI SONO AL CENTRO DELL'OBBIETTIVO.

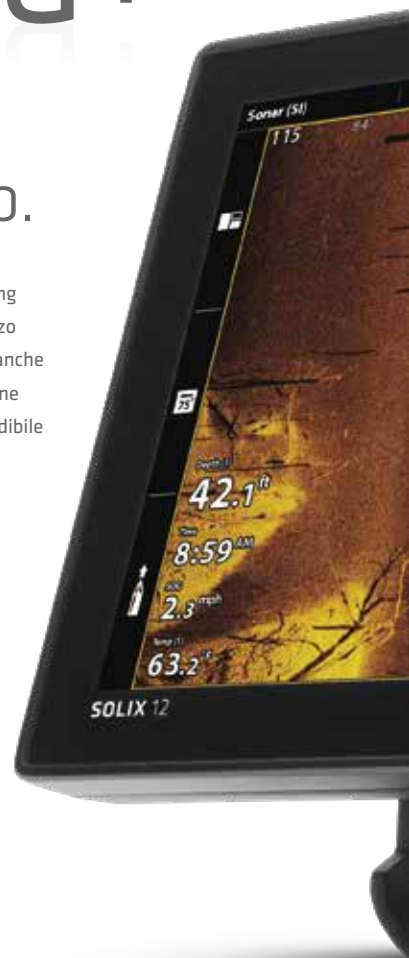
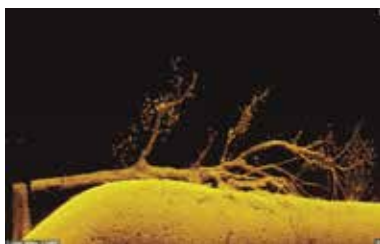
Quanto bene conosci le acque in cui peschi? Non così bene come tu credi.

Da costa a costa sempre più pescatori scoprono strutture che non conoscevano, grazie alla chiarezza del MEGA Imaging introdotta da Humminbird e disponibile a bordo di alcuni dei nostri prodotti, siano essi SOLIX and HELIX®. Con l'utilizzo del sonar ad alta frequenza sarà più facile distinguere pesci da strutture, vedere come i pesci sono orientati e spesso anche di che pesci si tratta. E con i nuovi MEGA Imaging+™ non c'è assolutamente spazio per nascondersi grazie all'estensione del range e della profondità raggiungibili con oltre il 20% in più di dettaglio. Scegli MEGA Side Imaging+™ per un'incredibile vista a destra e sinistra della tua imbarcazione.

MEGA SIDE IMAGING+™

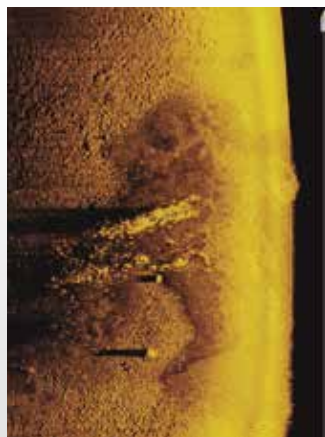
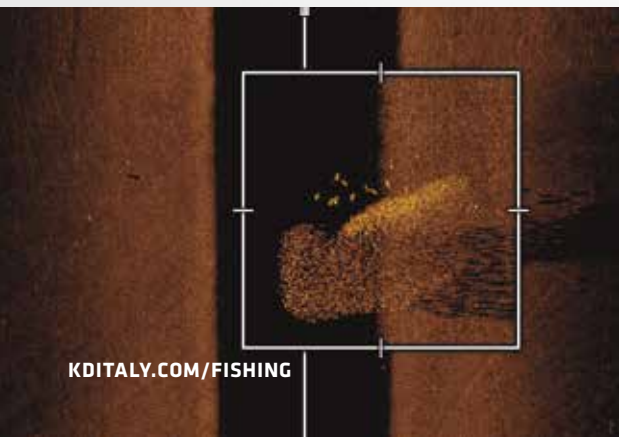


MEGA DOWN IMAGING+™



▶ RANGE E PROFONDITÀ AUMENTATE ◀

Allarga la ricerca e migliora il ritmo delle tue catture. Ora puoi utilizzare la tua visualizzazione Mega (1.220 kHz) laterale fino a 60 metri. Ovviamente per distanze e profondità ancora superiori sono disponibili frequenze più basse.





NEW MEGA
DOWN IMAGING
ORA INTEGRATO
NEI MOTORI
ELETTRICI
MINNKOTA

Vedi anche tu cosa vede il tuo motore elettrico, alcuni modelli MINN KOTA sono disponibili per questa applicazione: Ultrera®, Ultrex™, Terrova® e Fortrex®.



Ultrera



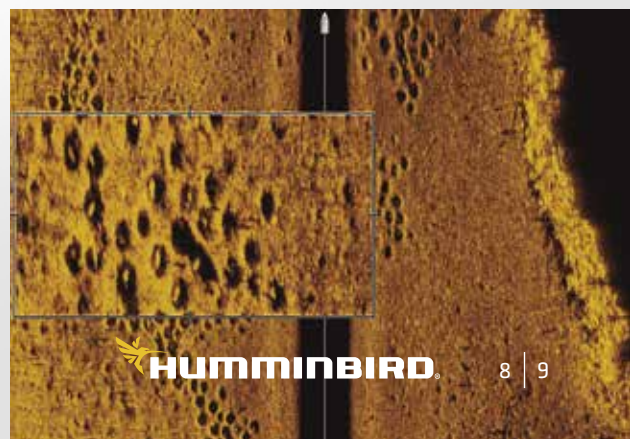
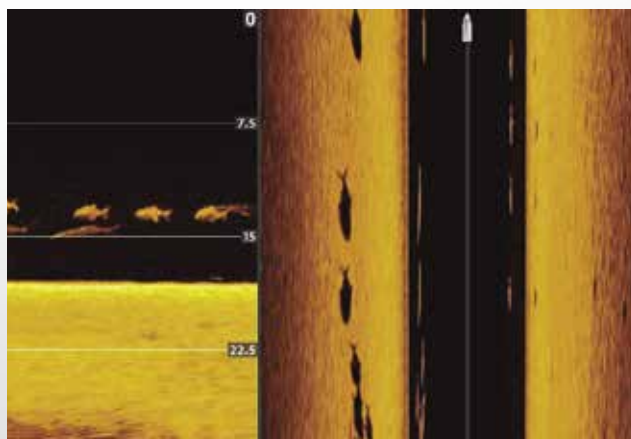
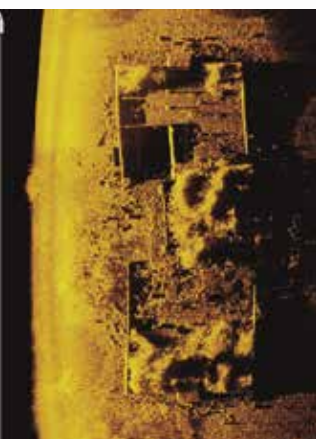
Ultrex



Terrova



Fortrex



NEW

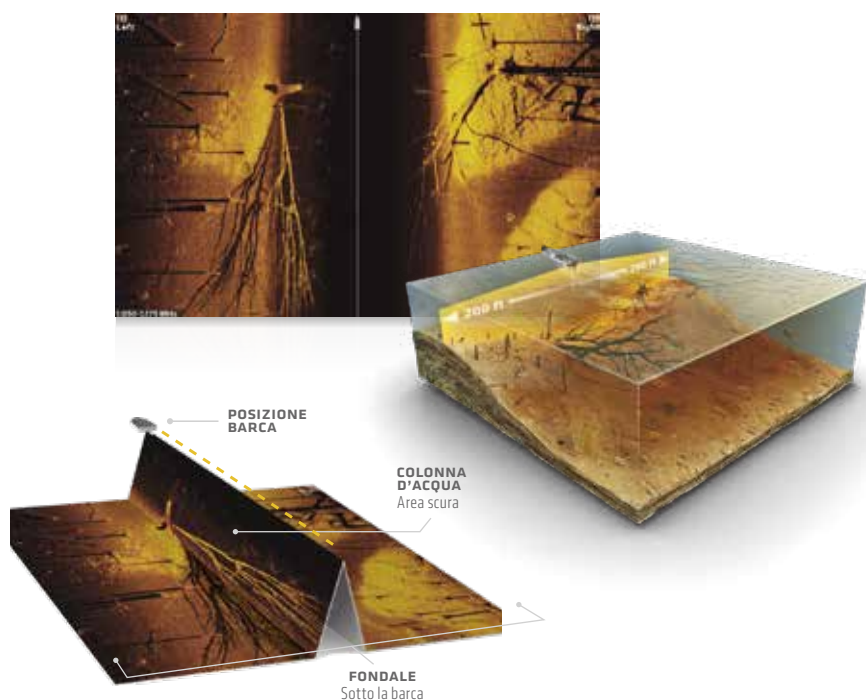
HUMMINBIRD

MEGA IMAGING+

COME INTERPRETARE IL DISPLAY.

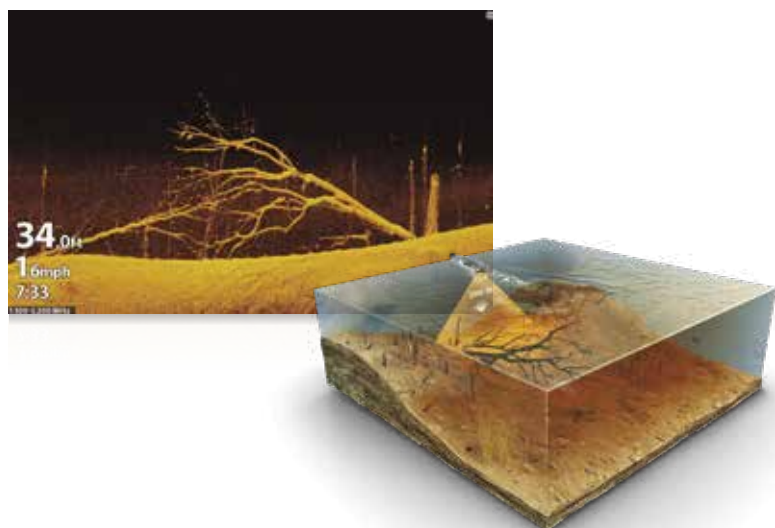
MEGA SIDE IMAGING+

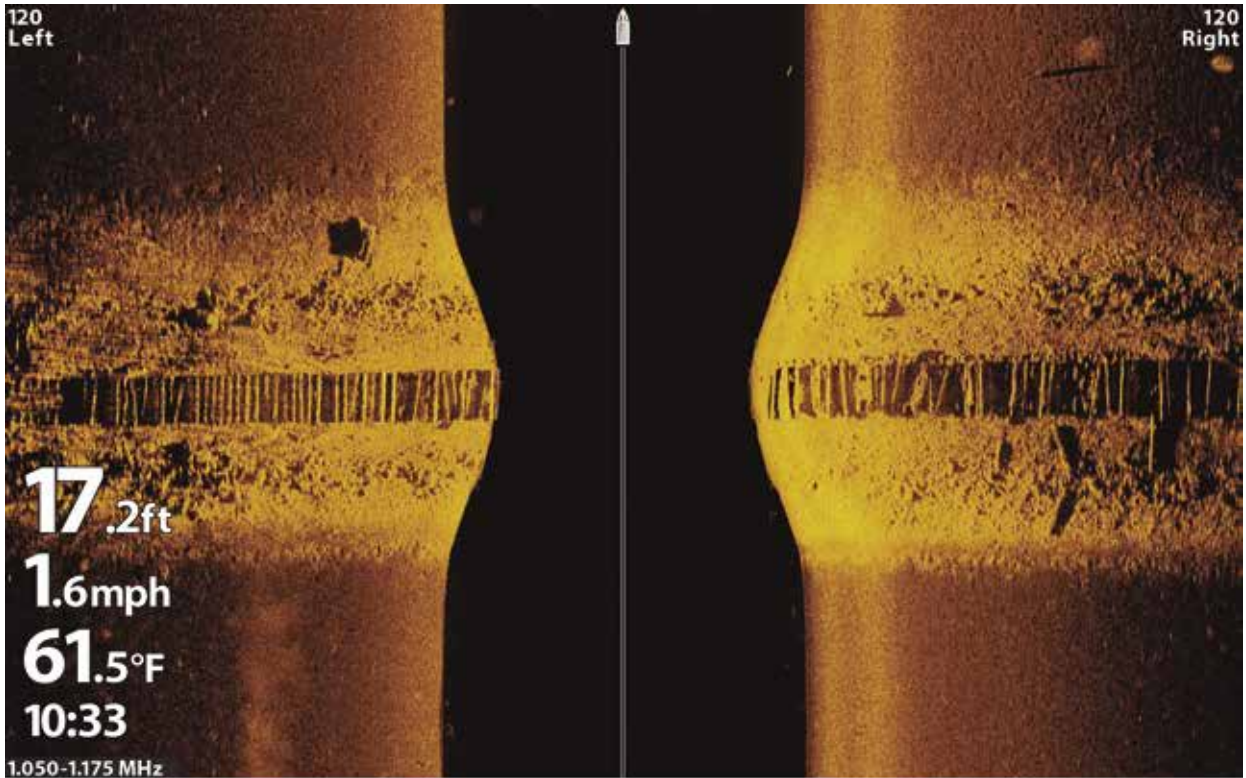
Humminbird Side Imaging+ utilizza un fascio ultrasottile che scandaglia sia a sinistra che a destra dell'imbarcazione. Questo fornisce un estremo dettaglio del fondale, delle strutture e dei pesci anche lateralmente alla tua posizione. Per visualizzare meglio come funziona Side Imaging+, ti consigliamo di piegare come indicano le immagini della pagina seguente. La parte scura centrale rappresenta la colonna d'acqua sotto la barca, mentre le zone più chiare a sinistra e a destra visualizzano il fondale di lato alla barca. Come per la visualizzazione in 2D, il display Side Imaging+ rappresenta la storia della rilevazione del fondale su cui l'imbarcazione è appena passata.



MEGA DOWN IMAGING+

Come per il Side Imaging+, Humminbird Down Imaging+ utilizza un fascio ultrasottile ad alta frequenza in grado di fornire un'immagine fotografica di strutture, vegetazione e pesci. Le immagini, non come il Mega Side, avranno l'aspetto e l'orientamento del sonar classico che scorre da destra verso sinistra con le informazioni più recenti che partono da destra.

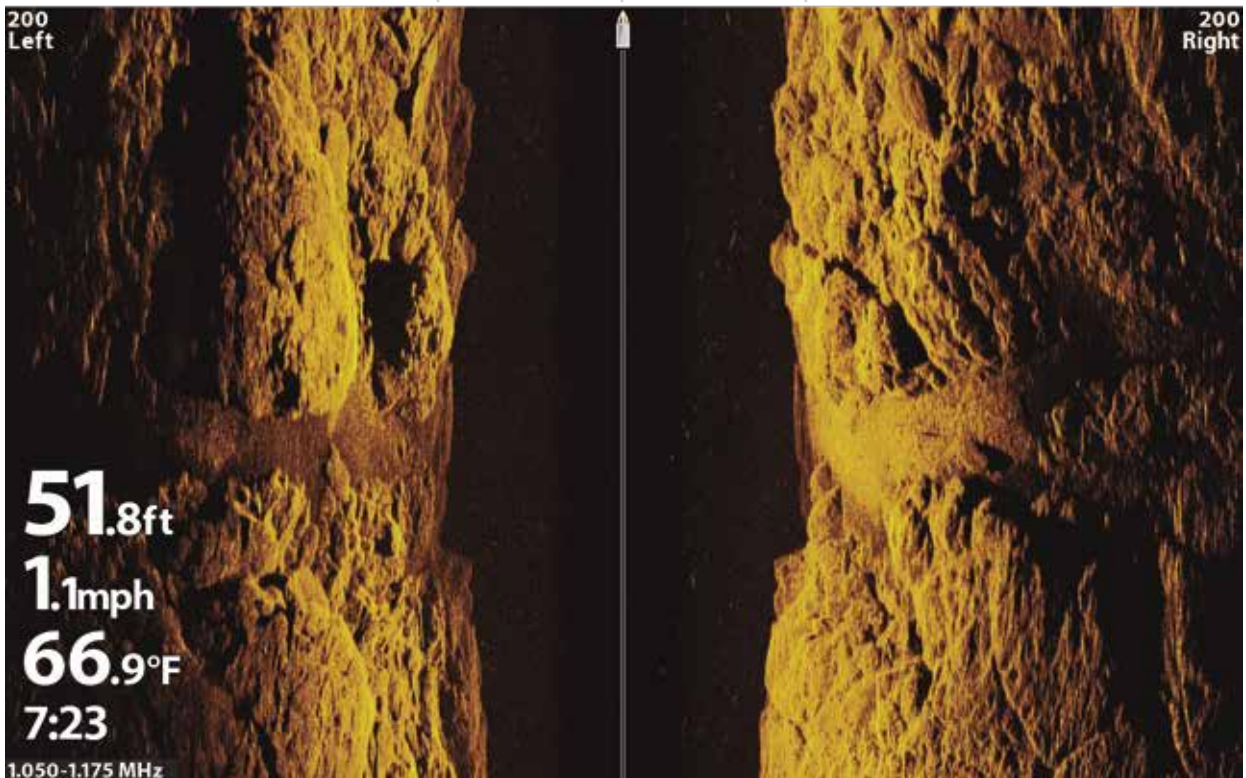




PIEGA

PIEGA

PIEGA



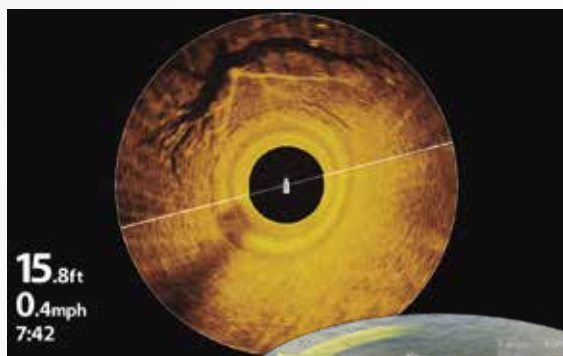
Piega a metà e verso l'alto

HUMMINBIRD

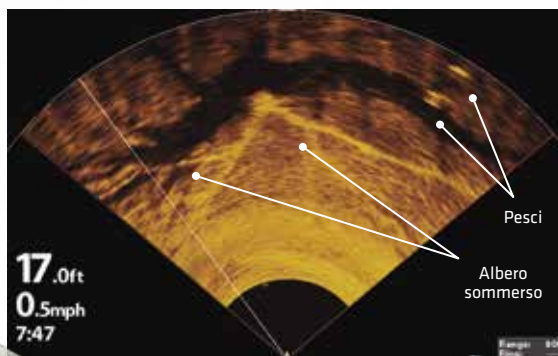
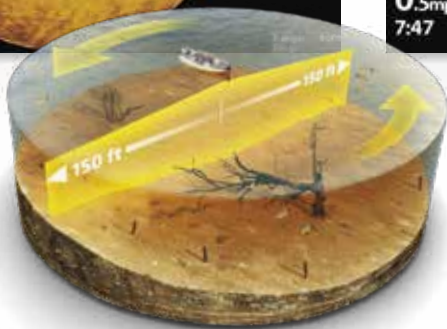
360 IMAGING

VISIONE A 360 GRADI.

Immagina di avere un radar sottomarino. Humminbird 360 Imaging funziona proprio così. Un fascio ultra-sottile ruota intorno all'imbarcazione rilevando pesci, strutture, relitti, rocce, e qualsiasi oggetto che giace sul fondale. Funziona sia a imbarcazione ferma che a velocità di traina. L'innovativo 360 Imaging permette di selezionare l'ampiezza della scansione tra 10 e 360 gradi. È anche possibile bloccare la zona scansionata, in qualsiasi direzione, ma la zona davanti alla barca (FORWARD LOOKING) è particolarmente utile.

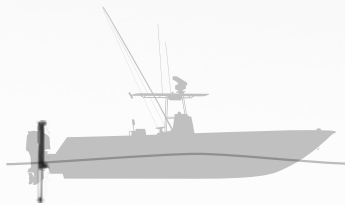


Visione a 360 gradi



Visione FORWARD LOOKING





MONTAGGIO A POPPA

Questo solido sistema consente di montare il trasduttore 360 Imaging sullo specchio di poppa dell'imbarcazione, utilizzandolo mentre ci si muove a bassa velocità per ottenere incredibili immagini a 360 gradi e di sollevarlo a riposo durante i trasferimenti ad alta velocità.



MONTAGGIO A PRUA

360 Imaging può essere montato sul motore elettrico Minn Kota® da prua Ultrex™, Fortrex®, o Maxxum®. Rimarrai al centro dell'azione di pesca senza attirare l'attenzione dei pesci.



360
montaggio
a prua



Ultrex
360
montaggio
a prua



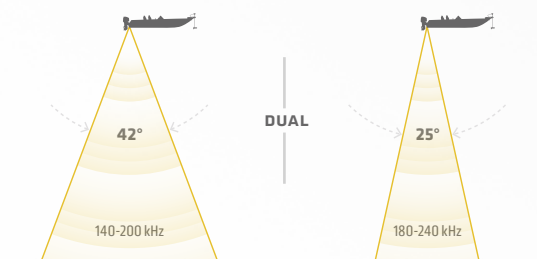
NEW

HUMMINBIRD

DUAL SPECTRUM CHIRP

INIZIA LA TUA RICERCA CON UN HARDWARE MIGLIORE.

Non accontentarti di immagini carine. Il trasduttore CHIRP LOW Q di nostra PROPRIETA' è un vero eroe. Il nuovo DUAL SPECTRUM CHIRP SONAR, con più copertura per discriminare pesci, strutture e il fondale, è un vero cavallo di razza che rende possibili archi di pesci altamente definiti con separazione dei dettagli mai visti prima. Grammo per grammo, impulso per impulso si tratta del miglior trasduttore della sua classe. Non c'è gara. Disponibile per alcuni modelli Solix e Helix.



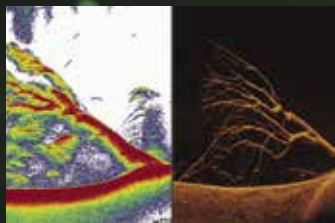
CONO LARGO
Massima copertura

Ricerca ampia e profonda. Per vedere il tuo vertical jigging o cercare nel tuo fondale più impegnativo pesci e strutture scegli il cono largo.

CONO STRETTO
Massimo dettaglio

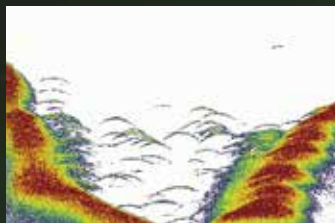
È l'intrufolarsi nelle piccole cose che fa grande la differenza. Il cono stretto ti offre la possibilità di separare con la precisione del laser ogni singolo pesce dalle strutture, dal fondale e tra loro.





FORTI RITORNI SENZA DISTURBI

Basta vedere cose che non ci sono. Un basso rapporto tra segnale forte e basso disturbo si traduce in definizione migliore, più pulizia e certezza che quello che vediamo è reale.



SUPERIORE SEPARAZIONE DEI TARGET

Distinguere i pesci dal loro habitat. E ora si può più facilmente capire la differenza tra esche e prede, e la loro vicinanza a strutture e ambiente.



DEFINIZIONE CHIARA DEGLI ARCHI

I pesci più grandi appariranno sul display abbastanza a lungo per essere identificati e per studiare la migliore e più efficace presentazione dell'esca.



HUMMINBIRD

CARTOGRAFIA





**I GIORNI CHE MERITANO
DI ESSERE RICORDATI INIZIANO
DALLO SPOT SCELTO PER
PESCARÈ.**

Qualunque sia il tuo spot di pesca, in acqua dolce o al mare,
Humminbird ha la cartografia dettagliata per te.
Ma se questo non dovesse bastare potrai costruirti
la tua cartografia con un dettaglio che nessun altro potrà avere.

HUMMINBIRD

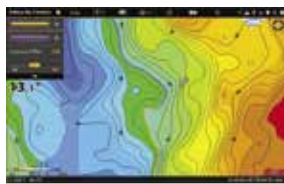
AUTOCHART LIVE

Crea una mappa super-dettagliata dei tuoi spot di pesca preferiti grazie alla funzione Humminbird AutoChart LIVE inclusa in tutti i nuovi modelli SOLIX e HELIX con GPS. Mappa il fondale mentre peschi, con otto ore di registrazione incluse. Una volta che la tua mappa è attiva, potrai visualizzare anche il tipo di vegetazione e la durezza del fondale o utilizzarla per seguire una batimetrica tramite i-Pilot Link. Il futuro della cartografia digitale per la pesca è arrivato. Sali a bordo.



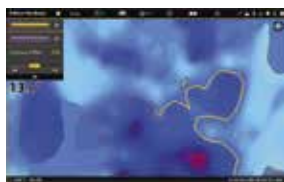


MAGGIORI DETTAGLI PER OGNI PASSAGGIO



BATIMETRICHE

AutoChart LIVE disegna una mappa della tua zona di pesca con le linee batimetriche ed un'etichetta che ne identifica la profondità.



DUREZZA FONDALE

Ora AutoChart LIVE è in grado di indicare anche la consistenza del fondale.



ERBAI

Ora AutoChart LIVE è in grado di identificare e di mappare anche gli erbai o altri tipi di vegetazione.



I-PILOT[®] LINK[™] TI GUIDA



i-PILOT[®] LINK[™]

Concentrati sulla pesca e lascia che il motore elettrico MINN KOTA, interfacciato tramite i-Pilot LINK, guidi la tua imbarcazione. Segui le batimetriche create sulla carta con AutoChart Live, oppure il tipo di fondale o la vegetazione.

Segui
la batimetrica

Segui
il tipo di fondale

Segui
la vegetazione



MEMORIZZA E CONDIVIDI

Gli ecoscandagli Humminbird con AutoChart Live hanno una memoria di otto ore inclusa. Per avere anni di memorizzazione puoi acquistare una cartuccia SD AutoChart ZeroLine. Potrai così anche esportare i dati e condividerli con gli amici.



LE CARTE PIÙ DETTAGLIATE

Tutti i modelli Humminbird con GPS hanno una cartografia di base incorporata e sono compatibili con le carte opzionali Navionics e LakeMaster (solo USA).

Le carte Navionics contengono tutti i riferimenti ed i dettagli cartografici fondamentali per andare in barca. Se stai cercando la raccolta di informazioni più accurata e approfondita su mari e laghi, Humminbird è la risorsa che vorrai avere al tuo fianco.

Usa la parte cartografica del tuo strumento Humminbird per studiare le batimetriche e i piani dei porti, identificare maree e correnti e localizzare aiuti alla navigazione, servizi a terra e molto altro!

Potrai scegliere tra carte Navionics+ Small (con copertura locale, ad esempio: Sicilia oppure Sardegna oppure Laghi italiani) e Large (con copertura ampia, ad esempio: il Mediterraneo).

Oppure (per tutti i modelli Humminbird da 7" in su) potrai anche optare per le carte Navionics Platinum+, con funzionalità aggiuntive come la visualizzazione satellitare e le foto panoramiche.

Le Carte Navionics+ e Platinum+ sono disponibili sia su SD Card che su Micro SD Card.

I modelli Solix 15 / 12 / 10 ed Helix 12 / 10 hanno due slot per SD Card, mentre i modelli Helix 9 / 8 hanno due slot per Micro SD Card ed i modelli Helix 7 / 5 con GPS hanno uno slot per Micro SD Card.

Contattaci per maggiori dettagli e per scegliere la cartografia che meglio si adatta alle tue esigenze di pesca o di navigazione.

	SERIE SOLIX			SERIE HELIX					
	15	12	10	12	10	9	8	7*	5*
Humminbird Basemap	S	S	S	S	S	S	S	S	S
Humminbird AutoChart Live	S	S	S	S	S	S	S	S	S
Humminbird LakeMaster (solo USA)	●	●	●	●	●	●	●	●	●
Navionics+	●	●	●	●	●	●	●	●	●
Navionics Platinum+	●	●	●	●	●	●	●	●	●

s = di serie
● = opzionale

* Solo per modelli con GPS



HUMMINBIRD

NAVIGAZIONE



IL MODO MIGLIORE PER ANDARE AVANTI.

Alimentati dalla passione per la pesca. Guidati per essere sempre un passo avanti. Non ci fermeremo davanti a nulla per portarti in quei luoghi in cui altri non vogliono o non possono portarti. Humminbird localizzerà la tua barca facilmente, velocemente e precisamente. Tu preoccupati solo di presentare bene la tua esca, del resto ci prenderemo cura noi.

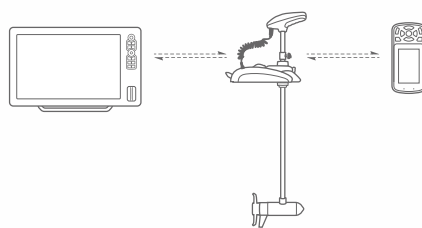
MINN KOTA

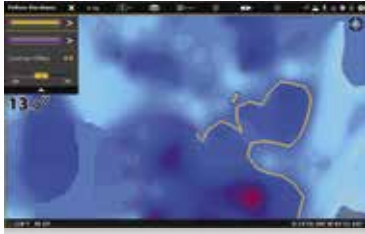
i-PILOT LINK

Il sistema integrato con i-Pilot Link permette al tuo fishfinder Humminbird con GPS ed al motore Minn Kota® di comunicare tra loro, offrendo il controllo automatico della barca. Dal tuo Humminbird o dal telecomando wireless (con schermo LCD), hai la possibilità di trovare, memorizzare e richiamare i tuoi punti di pesca migliori e le rotte seguite. Minor tempo da dedicare alla conduzione della barca significa più tempo per la pesca.

SISTEMA INTEGRATO

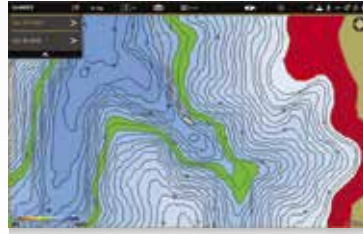
Il sistema integrato con i-Pilot Link funziona con alcuni motori elettrici Minn Kota (Ultra®[®], Terrova® e PowerDrive™), un ecoscandaglio Humminbird con collegamento Ethernet e una mappa realizzata con Humminbird AutoChart Live o una scheda SD AutoChart.





i-PILOT SEGUI BATIMETRICA

Tramite AutoChart puoi creare le tue mappe del fondale estremamente dettagliate e poi chiedere al motore Minn Kota di seguire la batimetria scelta. Puoi anche scegliere di navigare spostato di lato ad una certa distanza dalla batimetria selezionata.



iTRACKS

Con la funzione i-Tracks, è possibile memorizzare nella memoria del telecomando delle tracce fino a 2 miglia di lunghezza. Potrai poi ripercorrerle in un senso o nell'altro grazie alla precisione del tuo motore elettrico.



SPOT-LOCK

Questa funzione è particolarmente apprezzata per tecniche di pesca in verticale. Infatti ti permette di mantenere la tua barca ferma rispetto ad un punto memorizzato. Il motore compenserà in autonomia gli effetti del vento, della corrente, ecc... Molto più semplice, veloce e preciso rispetto all'ancoraggio tradizionale.



HUMMINBIRD

AUTOPILOTA

I supercollaudati piloti Humminbird, derivati dai modelli professionali Navicontrol, sono ottimizzati per l'utilizzo su imbarcazioni a motore sia con entrobordo che con fuoribordo.

Precisi, affidabili, semplici da calibrare e da utilizzare, ti permettono di raggiungere in tranquillità lo spot di pesca lasciandoti libero di preparare l'attrezzatura. Una sicurezza anche con vento forte e mare formato.



SISTEMA INTEGRATO COMPLETO

I componenti del sistema autopilota di Humminbird incrementano la stabilità di rotta e forniscono superiori prestazioni di guida, contribuendo anche a ridurre il consumo di carburante. Combinale in un sistema di navigazione Humminbird per un totale controllo della tua imbarcazione.



SCP 110 COMPUTER DI ROTTA

Il computer SCP 110 effettua in modo rapido ed affidabile qualsiasi movimento del timone coordinando i dati di velocità del GPS, della bussola Fluxgate e del sensore Rate Gyro.



POMPE

Queste pompe per uso professionale sono costruite con componenti al top per essere affidabili e durare nel tempo.



FB 30 ANGOLO DI BARRA

Questo trasduttore angolo di barra senza spazzole è robusto e preciso.



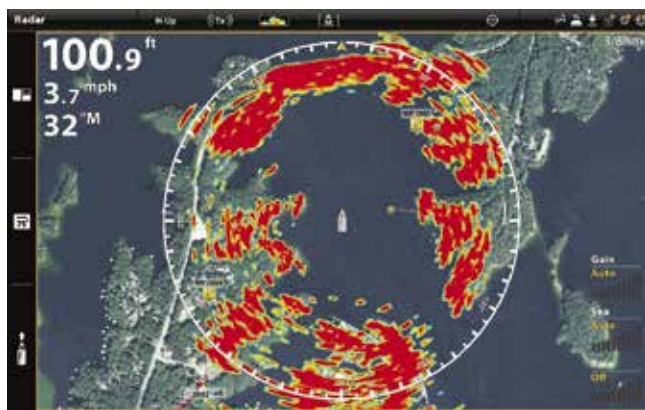
FXC 110 BUSSOLA FLUXGATE

Un componente fondamentale per mantenere la rotta con precisione.

HUMMINBIRD

CHIRP RADAR

Ecco la nuova generazione dei radar CHIRP Humminbird. Questa tecnologia fornisce immagini estremamente dettagliate dei target, sia distanti che molto vicini. L'antenna è leggera e altamente efficiente per ridurre anche il consumo energetico.



COMPRESSIONE CHIRP

Oltre ad un eccellente dettaglio sui target vicini, la compressione CHIRP garantisce che una maggiore energia raggiunga i target, per un miglioramento dell'immagine a lungo raggio.

IDENTIFICAZIONE DI PICCOLI TARGET

La compressione CHIRP identifica i piccoli target anche quando sono vicini a echi molto forti.

RAPIDO UTILIZZO DEI DATI

La tecnologia allo stato solido permette l'utilizzo del radar in pochi secondi, senza più bisogno di lunghi periodi di warm-up.





INTERFACCIA CROSS TOUCH®

Prendi il controllo del tuo display Humminbird grazie al software intuitivo e all'interfaccia Cross Touch.



CONCENTRATI SULLA PESCA

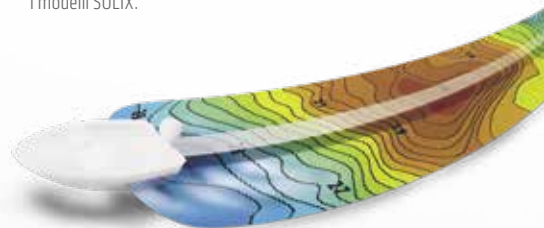
L'interfaccia Bluetooth ti consente di tenere lo smartphone al sicuro, ma di visualizzarne le notifiche sul display SOLIX. Inoltre puoi controllare le funzioni principali tramite un comando Bluetooth remote (RC2).



Bluetooth word mark and logos are registered trademarks owned by Bluetooth SIG, Inc. and any use of such marks by Humminbird is under license.

AUTOCHART LIVE

Crea una mappa super-dettagliata dei tuoi spot di pesca preferiti grazie alla funzione Humminbird AutoChart LIVE inclusa in tutti i modelli SOLIX.





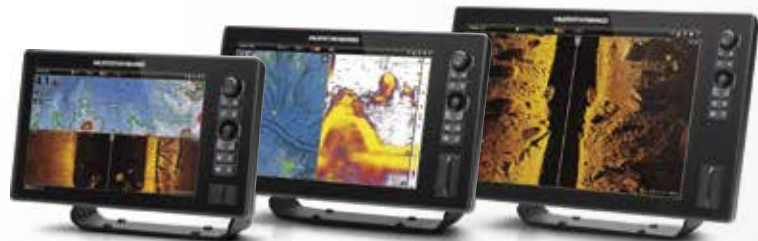
NEW

SOLIX SERIES

G2

NON SOLO PIÙ GRANDI. GRANDIOSI.

Quando punti a prede importanti, la canna, l'esca, il terminale devono essere al top per avere più probabilità di cattura. Anche l'ecoscandaglio deve avere caratteristiche in linea con l'obiettivo. Per questo la nuova Serie Solix include tutte le ultime innovazioni Humminbird: dal MEGA Imaging+ e AutoChart Live al network Ethernet e alla connettività Bluetooth®. Disponibili con display Cross Touch® da 10", 12" o 15". Nessun compromesso. Perché il massimo è meglio.



SOLIX 10

SOLIX 12

SOLIX 15

MEGA IMAGING+ E DUAL SPECTRUM CHIRP

Ora con Mega Imaging+ sono aumentati il range e la profondità. Inoltre grazie a Dual Spectrum Chirp sono migliorati i dettagli del fondale e gli archi dei pesci.



MEGA+ Side Imaging



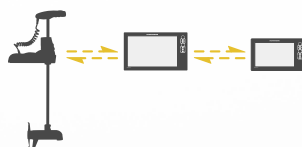
MEGA+ Down Imaging



Dual Spectrum CHIRP

NETWORKING

La tecnologia High-Velocità Ethernet permette di collegare al tuo SOLIX: Humminbird 360 Imaging, Minn Kota i-Pilot Link e altri display SOLIX o HELIX (alcuni modelli).



OPZIONI MONTAGGIO

Puoi montare SOLIX ad incasso, sulla staffa standard o su una nuova staffa opzionale molto versatile e moderna.





SOLIX 15

— S E R I E S —

Con un display da 15" e tecnologie all'avanguardia come MEGA Imaging+, Dual Spectrum Chirp, AutoChart Live, Cross Touch e networking Bluetooth, il nuovo SOLIX 15 è uno strumento fondamentale per pescare al top. Ma non ti devi spaventare: abbiamo lavorato sodo per rendere il software di utilizzo il più intuitivo possibile. Vedrai, ti innamorerai del tuo SOLIX 15.

HD | 1280H x 800V
15.4" DISPLAY

CROSS TOUCH
INTERFACE

2 DUAL SD
CARD SLOTS

↑ UPGRADABLE
SOFTWARE

Bluetooth



NEW
SOLIX 15 CHIRP · MEGA SI+ · GPS
G2



- MEGA Side Imaging+
- MEGA Down Imaging+
- CHIRP Digital Sonar
- SF
- SwitchFire
- DUAL SPECTRUM
- Dual Spectrum CHIRP
- Cross Touch
- GPS
- 10Hz Interno
- HB BACKLIT
- Incluso Map
- AC LIVE
- AutoChart Live
- NETWORKING
- Wi-Fi
- Incluso
- NMEA 2000
- Incluso

SONAR

MEGA Side Imaging+

455 kHz: 405-505 kHz 800 ft (244 m) Side-to-Side
 800 kHz: 780-840 kHz 250 ft (76 m) Side-to-Side
 MEGA: 1050-1175 kHz 400 ft (122 m) Side-to-Side

MEGA Down Imaging+

455 kHz: 435-535 kHz 400 ft (122 m) Depth
 800 kHz: 800-860 kHz 125 ft (38 m) Depth
 MEGA: 1100-1200 kHz 200 ft (61 m) Depth

Dual Spectrum CHIRP Digital Sonar

Full Mode: 150-220 kHz | 1200 ft (366 m) Depth
 Narrow Mode: 180-240 kHz @ 25°
 Wide Mode: 140-200 kHz @ 42°

Modulo CHIRP opz. per Deepwater

(SM3000) 28 kHz-250 kHz 5000 ft (1524 m) Depth*

8000 Watts (PTP), 1000 Watts (RMS)**

GPS 10 Hz

Cartografia opzionale

NEW
SOLIX 15 CHIRP · MEGA DI+ · GPS CHO
G2 TRASDUTTORE NON INCLUSO



- MEGA Down Imaging+
- CHIRP Digital Sonar
- SF
- SwitchFire
- DUAL SPECTRUM
- Dual Spectrum CHIRP
- Cross Touch
- GPS
- 10Hz Interno
- HB BACKLIT
- Incluso Map
- AC LIVE
- AutoChart Live
- NETWORKING
- Wi-Fi
- Incluso
- NMEA 2000
- Incluso

SONAR

MEGA Down Imaging+

455 kHz: 435-535 kHz 400 ft (122 m) Depth
 800 kHz: 800-860 kHz 125 ft (38 m) Depth
 MEGA: 1100-1200 kHz 200 ft (61 m) Depth

Dual Spectrum CHIRP Digital Sonar

Full Mode: 150-220 kHz | 1200 ft (366 m) Depth
 Narrow Mode: 180-240 kHz @ 25°
 Wide Mode: 140-200 kHz @ 42°

Modulo CHIRP opz. per Deepwater

(SM3000) 28 kHz-250 kHz 5000 ft (1524 m) Depth*

8000 Watts (PTP), 1000 Watts (RMS)**

GPS 10 Hz

Cartografia opzionale



INTERFACCIA CROSS TOUCH

Prendi il controllo del tuo display grazie all'interfaccia tattile CROSS TOUCH, esclusiva della gamma SOLIX. Tutto quello che puoi fare con il touch-screen lo puoi fare anche con la tastiera - così anche in condizioni estreme non perderai mai il controllo.

+ ADD ONS
 Humminbird LakeMaster · LakeMaster PLUS · SmartStrike · AutoChart Live Zero Line
 Navionics · Navionics+ · HotMaps Platinum · Platinum+ | SM3000 Blackbox CHIRP
 360 Imaging | Minn Kota i-Pilot Link | Minn Kota Talon | Bluetooth Remote | AIS
 CHIRP Radar | Autopilot | GPS Heading Sensor | 5-Port Ethernet Switch

+ ADD ONS
 Humminbird LakeMaster · LakeMaster PLUS · SmartStrike · AutoChart Live Zero Line
 Navionics · Navionics+ · HotMaps Platinum · Platinum+ | SM3000 Blackbox CHIRP
 360 Imaging | Minn Kota i-Pilot Link | Minn Kota Talon | Bluetooth Remote | AIS
 CHIRP Radar | Autopilot | GPS Heading Sensor | 5-Port Ethernet Switch



SOLIX 12

— S E R I E S —

Non importa se stai navigando con mare formato o se stai cercando di pescare un bel dentice; per vincere qualsiasi sfida affidati ai display della serie SOLIX. L'incredibile potenza del processore, abbinata ad un display da 12" ed all'intuitività del Cross Touch, ti permettono di accedere facilmente alle videate Sonar, con MEGA Imaging+ e Dual Spectrum Chirp al Radar Chirp ed alla funzionalità AutoChart Live.

HD | 1280H x 800V
12.1" DISPLAY

CROSS TOUCH
INTERFACE

2 DUAL SD
CARD SLOTS

↑ UPGRADABLE
SOFTWARE

Bluetooth®



NEW
SOLIX 12 CHIRP · MEGA SI+ · GPS

G2



- MEGA Side Imaging+
- MEGA Down Imaging+
- CHIRP Digital Sonar
- SF
- SwitchFire
- DUAL Spectrum CHIRP
- CROSS TOUCH
- GPS
- 10Hz Interno
- HB 360 IMAGING
- Incluso Map
- AC LIVE
- AutoChart Live
- Networking
- Wi-Fi
- Incluso
- NMEA 2000
- Incluso

SONAR

MEGA Side Imaging+

455 kHz: 405-505 kHz 800 ft (244 m) Side-to-Side
 800 kHz: 780-840 kHz 250 ft (76 m) Side-to-Side
 MEGA: 1050-1175 kHz 400 ft (122 m) Side-to-Side

MEGA Down Imaging+

455 kHz: 435-535 kHz 400 ft (122 m) Depth
 800 kHz: 800-860 kHz 125 ft (38 m) Depth
 MEGA: 1100-1200 kHz 200 ft (61 m) Depth

Dual Spectrum CHIRP with SwitchFire

Full Mode: 150-220 kHz | 1200 ft (366 m) Depth
 Narrow Mode: 180-240 kHz @ 25°
 Wide Mode: 140-200 kHz @ 42°

Modulo CHIRP opz. per Deepwater

(SM3000)
 28 kHz-250 kHz 5000 ft (1524 m) Depth*

8000 Watts (PTP), 1000 Watts (RMS)**

GPS 10 Hz

Cartografia opzionale

NEW
SOLIX 12 CHIRP · MEGA DI+ · GPS CHO

G2 TRASDUTTORE NON INCLUSO



- MEGA Down Imaging+
- CHIRP Digital Sonar
- SF
- SwitchFire
- DUAL Spectrum CHIRP
- CROSS TOUCH
- GPS
- 10Hz Interno
- HB 360 IMAGING
- Incluso Map
- AC LIVE
- AutoChart Live
- Networking
- Wi-Fi
- Incluso
- NMEA 2000
- Incluso

SONAR

MEGA Down Imaging+

455 kHz: 435-535 kHz 400 ft (122 m) Depth
 800 kHz: 800-860 kHz 125 ft (38 m) Depth
 MEGA: 1100-1200 kHz 200 ft (61 m) Depth

Dual Spectrum CHIRP with SwitchFire

Full Mode: 150-220 kHz | 1200 ft (366 m) Depth
 Narrow Mode: 180-240 kHz @ 25°
 Wide Mode: 140-200 kHz @ 42°

Modulo CHIRP opz. per Deepwater

(SM3000)
 28 kHz-250 kHz 5000 ft (1524 m) Depth*

8000 Watts (PTP), 1000 Watts (RMS)**

GPS 10 Hz

Cartografia opzionale



INTERFACCIA CROSS TOUCH
 Prendi il controllo del tuo display grazie all'interfaccia tattile CROSS TOUCH, esclusiva della gamma SOLIX. Tutto quello che puoi fare con il touch-screen lo puoi fare anche con la tastiera - così anche in condizioni estreme non perderai mai il controllo.

+ ADD ONS
 Humminbird LakeMaster · LakeMaster PLUS · SmartStrike · AutoChart Live Zero Line
 Navionics · Navionics+ · HotMaps Platinum · Platinum+ | SM3000 Blackbox CHIRP
 360 Imaging | Minn Kota i-Pilot Link | Minn Kota Talon | Bluetooth Remote | AIS
 CHIRP Radar | Autopilot | GPS Heading Sensor | 5-Port Ethernet Switch

+ ADD ONS
 Humminbird LakeMaster · LakeMaster PLUS · SmartStrike · AutoChart Live Zero Line
 Navionics · Navionics+ · HotMaps Platinum · Platinum+ | SM3000 Blackbox CHIRP
 360 Imaging | Minn Kota i-Pilot Link | Minn Kota Talon | Bluetooth Remote | AIS
 CHIRP Radar | Autopilot | GPS Heading Sensor | 5-Port Ethernet Switch



SOLIX 10

— S E R I E S —

Se vuoi il top della gamma, ma hai problemi di ingombri o di budget, il nuovo SOLIX 10 è quello che fa per te. Touchscreen, MEGA Imaging+, Dual Spectrum Chirp, CHIRP Digital Sonar, AutoChart Live, Bluetooth sono solo alcune delle funzionalità di questo modello. Senza dimenticare l'incredibile display da 10,1" con ben 1280x800 pixel. Solix 10: la scelta vincente!

HD | 1280H x 800V
10.1" DISPLAY

CROSS TOUCH
INTERFACE

2 MICRO SD
DUAL MICRO SD
CARD SLOTS

↑ UPGRADABLE
SOFTWARE

Bluetooth



NEW
SOLIX 10 CHIRP · MEGA SI+ · GPS
NEW
SOLIX 10 CHIRP · MEGA DI+ · GPS CHO
G2 TRASDUTTORE NON INCLUSO



- MEGA Side Imaging+
- MEGA Down Imaging+
- CHIRP Digital Sonar
- SF
- SwitchFire
- DUAL SPECTRUM CHIRP
- Cross Touch
- GPS
- 10Hz Interno
- HB EXTERNAL
- Incluso Map
- AC LIVE
- AutoChart Live
- ETHERNET
- Networking
- Wi-Fi
- Incluso
- NMEA 2000
- Incluso

SONAR

MEGA Side Imaging+
 455 kHz: 405-505 kHz 800 ft (244 m) Side-to-Side
 800 kHz: 780-840 kHz 250 ft (76 m) Side-to-Side
 MEGA: 1050-1175 kHz 400 ft (122 m) Side-to-Side

MEGA Down Imaging+
 455 kHz: 435-535 kHz 400 ft (122 m) Depth
 800 kHz: 800-860 kHz 125 ft (38 m) Depth
 MEGA: 1100-1200 kHz 200 ft (61 m) Depth

Dual Spectrum CHIRP with SwitchFire
 Full Mode: 150-220 kHz 1200 ft (366 m) Depth
 Narrow Mode: 180-240 kHz @ 25°
 Wide Mode: 140-200 kHz @ 42°

Modulo CHIRP opz. per Deepwater (SM3000)
 28 kHz-250 kHz 5000 ft (1524 m) Depth*

8000 Watts (PTP), 1000 Watts (RMS)**

GPS 10 HZ

Cartografia opzionale



- MEGA Down Imaging+
- CHIRP Digital Sonar
- SF
- SwitchFire
- DUAL SPECTRUM CHIRP
- Cross Touch
- GPS
- 10Hz Interno
- HB EXTERNAL
- Incluso Map
- AC LIVE
- AutoChart Live
- ETHERNET
- Networking
- Wi-Fi
- Incluso
- NMEA 2000
- Incluso

SONAR

MEGA Down Imaging+
 455 kHz: 435-535 kHz 400 ft (122 m) Depth
 800 kHz: 800-860 kHz 125 ft (38 m) Depth
 MEGA: 1100-1200 kHz 200 ft (61 m) Depth

Dual Spectrum CHIRP with SwitchFire
 Full Mode: 150-220 kHz 1200 ft (366 m) Depth
 Narrow Mode: 180-240 kHz @ 25°
 Wide Mode: 140-200 kHz @ 42°

Modulo CHIRP opz. per Deepwater (SM3000)
 28 kHz-250 kHz 5000 ft (1524 m) Depth*

8000 Watts (PTP), 1000 Watts (RMS)**

GPS 10 HZ

Cartografia opzionale



INTERFACCIA CROSS TOUCH
 Prendi il controllo del tuo display grazie all'interfaccia tattile CROSS TOUCH, esclusiva della gamma SOLIX. Tutto quello che puoi fare con il touch-screen lo puoi fare anche con la tastiera - così anche in condizioni estreme non perderai mai il controllo.

+ ADD ONS
 Humminbird LakeMaster · LakeMaster PLUS · SmartStrike · AutoChart Live Zero Line
 Navionics · Navionics+ · HotMaps Platinum · Platinum+ | SM3000 Blackbox CHIRP
 360 Imaging | Minn Kota i-Pilot Link | Minn Kota Talon | Bluetooth Remote | AIS
 CHIRP Radar | Autopilot | GPS Heading Sensor | 5-Port Ethernet Switch

+ ADD ONS
 Humminbird LakeMaster · LakeMaster PLUS · SmartStrike · AutoChart Live Zero Line
 Navionics · Navionics+ · HotMaps Platinum · Platinum+ | SM3000 Blackbox CHIRP
 360 Imaging | Minn Kota i-Pilot Link | Minn Kota Talon | Bluetooth Remote | AIS
 CHIRP Radar | Autopilot | GPS Heading Sensor | 5-Port Ethernet Switch



CONCENTRATI SULLA PESCA

L'interfaccia Bluetooth ti consente di tenere lo smartphone al sicuro, ma di visualizzarne le notifiche sul display HELIX. Inoltre puoi controllare le funzioni principali tramite un comando Bluetooth remote (RC2).



Bluetooth word mark and logos are registered trademarks owned by Bluetooth SIG, Inc. and any use of such marks by Humminbird is under license.

MEGA IMAGING + DUAL SPECTRUM CHIRP

L'incredibile dettaglio del MEGA Imaging+ è disponibile con alcuni modelli HELIX. La nuova gamma HELIX, dal piccolo 5" al fantastico 12", offre versioni con tecnologia CHIRP (Dual Spectrum dal 7") per il massimo delle prestazioni e dei dettagli.



MEGA+ Side Imaging



MEGA+ Down Imaging



Dual Spectrum CHIRP

DISPLAY LCD ULTRA-LUMINOSO

La miglior luminosità della categoria, garantisce la massima visibilità anche con luce solare diretta.





NEW

HELIX SERIES

G3 + **G3N**
NETWORKING

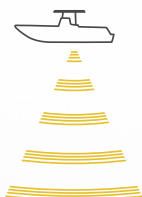
DAI SPAZIO ALLE NUOVE GENERAZIONI.

Già una volta abbiamo cambiato le regole del gioco con HELIX. Ora facciamo un ulteriore salto di qualità con la Nuova Generazione HELIX. Alcuni modelli della nuova gamma HELIX offrono tecnologie all'avanguardia come MEGA Imaging+, Dual Spectrum Chirp e la connettività Bluetooth. Tutti i modelli sono oggi più potenti, più semplici da utilizzare e più ricchi di funzioni.



ELEVATE PROFONDITÀ

I trasduttori Humminbird forniti di serie con i modelli HELIX Chirp 2D permettono di raggiungere elevate profondità. Ma per i pescatori più esigenti esistono trasduttori Humminbird opzionali, economici, ma straordinariamente performanti, capaci di raggiungere oltre 700 metri di profondità.



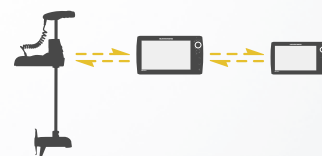
AUTOCHART LIVE

Crea una mappa super-dettagliata dei tuoi spot di pesca preferiti grazie alla funzione Humminbird AutoChart LIVE inclusa in tutti i modelli HELIX con GPS.



NETWORKING

La tecnologia High-Velocità Ethernet permette di collegare al tuo HELIX (alcuni modelli): Humminbird 360 Imaging, Minn Kota i-Pilot Link e altri display SOLIX o HELIX.





HELIX 12

— S E R I E S —

Ogni squadra ha il suo campione. L'Helix 12, con l'incredibile precisione ed i fantastici dettagli del suo display, è la nostra punta di diamante. Il Dual Spectrum CHIRP Broadband di ultima generazione, il MEGA Imaging+ in opzione, l'AutoChart e il networking Ethernet/Bluetooth ne fanno uno strumento ideale per il gioco di squadra.

HD | 1280H x 800V
12.1" DISPLAY

2 DUAL SD CARD SLOTS

↑ UPGRADABLE SOFTWARE

Bluetooth®



NEW
HELIX 12 CHIRP · MEGA SI+ · GPS
GBN NETWORKING



- MEGA Side Imaging+
- MEGA Down Imaging+
- CHIRP Digital Sonar
- SwitchFire
- Dual Spectrum CHIRP
- 10Hz Interno
- AutoChart Live
- Incluso Map
- Networking

SONAR

MEGA Side Imaging+

455 kHz: 405-505 kHz 800 ft (244 m) Side-to-Side
 800 kHz: 780-840 kHz 250 ft (76 m) Side-to-Side
 MEGA: 1050-1175 kHz 400 ft (122 m) Side-to-Side

MEGA Down Imaging+

455 kHz: 435-535 kHz 400 ft (122 m) Depth
 800 kHz: 800-860 kHz 125 ft (38 m) Depth
 MEGA: 1100-1200 kHz 200 ft (61 m) Depth

Dual Spectrum CHIRP with SwitchFire

Full Mode: 150-220 kHz | 1200 ft (366 m) Depth
 Narrow Mode: 180-240 kHz @ 25° | 2500 ft (760 m) Depth*
 Wide Mode: 140-200 kHz @ 42°

8000 Watts (PTP), 1000 Watts (RMS)**

GPS 10 HZ

Cartografia opzionale

+
ADD
ONS
 Humminbird LakeMaster · LakeMaster PLUS · SmartStrike · AutoChart Live Zero Line
 Navionics · Navionics+ · HotMaps Platinum · Platinum+ | 360 Imaging | AIS
 Minn Kota i-Pilot Link | Minn Kota Talon | Bluetooth Remote | CHIRP Radar
 NMEA 2000 | Autopilot | GPS Heading Sensor | 5-Port Ethernet Switch

NEW
HELIX 12 CHIRP · MEGA DI+ · GPS
GBN NETWORKING



- MEGA Down Imaging+
- CHIRP Digital Sonar
- SwitchFire
- Dual Spectrum CHIRP
- 10Hz Interno
- AutoChart Live
- Incluso Map
- Networking

SONAR

MEGA Down Imaging+

455 kHz: 435-535 kHz 400 ft (122 m) Depth
 800 kHz: 800-860 kHz 125 ft (38 m) Depth
 MEGA: 1100-1200 kHz 200 ft (61 m) Depth

Dual Spectrum CHIRP with SwitchFire

Full Mode: 150-220 kHz | 1200 ft (366 m) Depth
 Narrow Mode: 180-240 kHz @ 25° | 2500 ft (760 m) Depth*
 Wide Mode: 140-200 kHz @ 42°

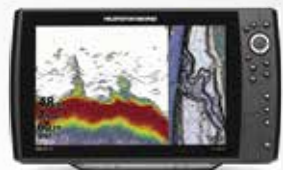
8000 Watts (PTP), 1000 Watts (RMS)**

GPS 10 HZ

Cartografia opzionale

+
ADD
ONS
 Humminbird LakeMaster · LakeMaster PLUS · SmartStrike · AutoChart Live Zero Line
 Navionics · Navionics+ · HotMaps Platinum · Platinum+ | 360 Imaging | AIS
 Minn Kota i-Pilot Link | Minn Kota Talon | Bluetooth Remote | CHIRP Radar
 NMEA 2000 | Autopilot | GPS Heading Sensor | 5-Port Ethernet Switch

NEW
HELIX 12 CHIRP · GPS
GBN NETWORKING



- CHIRP Digital Sonar
- SwitchFire
- Dual Spectrum CHIRP
- 10Hz Interno
- AutoChart Live
- Incluso Map
- Networking

SONAR

Dual Spectrum CHIRP with SwitchFire

Full Mode: 150-220 kHz | 1200 ft (366 m) Depth
 Narrow Mode: 180-240 kHz @ 25° | 2500 ft (760 m) Depth*
 Wide Mode: 140-200 kHz @ 42°

8000 Watts (PTP), 1000 Watts (RMS)**

GPS 10 HZ

Cartografia opzionale

+
ADD
ONS
 Humminbird LakeMaster · LakeMaster PLUS · SmartStrike · AutoChart Live Zero Line
 Navionics · Navionics+ · HotMaps Platinum · Platinum+ | 360 Imaging | AIS
 Minn Kota i-Pilot Link | Minn Kota Talon | Bluetooth Remote | CHIRP Radar
 NMEA 2000 | Autopilot | GPS Heading Sensor | 5-Port Ethernet Switch



HELIX 10

— S E R I E S —

Pescare con un Helix 10 è fantastico. Grazie al grande e dettagliato display, l'Helix 10 offre una perfetta combinazione tra bellezza ed intelligenza. Trova i punti di pesca più interessanti con MEGA Imaging+ (alcuni modelli). Crea poi una mappa dettagliata del fondale con AutoChart Live. Ora che sai tutto, devi solo buttare l'esca.

HD | 1024H x 600V
10.1" DISPLAY

2 | DUAL SD CARD SLOTS

↑ | UPGRADABLE SOFTWARE

Bluetooth



NEW
HELIX 10 CHIRP · MEGA SI+ · GPS
GNSS NETWORKING



- MEGA Side Imaging+
- MEGA Down Imaging+
- CHIRP Digital Sonar
- SwitchFire
- Dual Spectrum CHIRP
- 10Hz Interno
- AutoChart Live
- Incluso Map
- Networking

SONAR

MEGA Side Imaging+

455 kHz: 405-505 kHz	800 ft (244 m) Side-to-Side
800 kHz: 780-840 kHz	250 ft (76 m) Side-to-Side
MEGA: 1050-1175 kHz	400 ft (122 m) Side-to-Side

MEGA Down Imaging+

455 kHz: 435-535 kHz	400 ft (122 m) Depth
800 kHz: 800-860 kHz	125 ft (38 m) Depth
MEGA: 1100-1200 kHz	200 ft (61 m) Depth

Dual Spectrum CHIRP with SwitchFire

Full Mode: 150-220 kHz	1200 ft (366 m) Depth
Narrow Mode: 180-240 kHz @ 25°	2500 ft (760 m) Depth*
Wide Mode: 140-200 kHz @ 42°	

8000 Watts (PTP), 1000 Watts (RMS)**

GPS 10 HZ

Cartografia opzionale

+ ADD ONS
 Humminbird LakeMaster · LakeMaster PLUS · SmartStrike · AutoChart Live Zero Line
 Navionics · Navionics+ · HotMaps Platinum · Platinum+ | 360 Imaging | AIS
 Minn Kota i-Pilot Link | Minn Kota Talon | Bluetooth Remote | CHIRP Radar
 NMEA 2000 | Autopilot | GPS Heading Sensor | 5-Port Ethernet Switch

NEW
HELIX 10 CHIRP · MEGA DI+ · GPS
GNSS NETWORKING



- MEGA Down Imaging+
- CHIRP Digital Sonar
- SwitchFire
- Dual Spectrum CHIRP
- 10Hz Interno
- AutoChart Live
- Incluso Map
- Networking

SONAR

MEGA Down Imaging+

455 kHz: 435-535 kHz	400 ft (122 m) Depth
800 kHz: 800-860 kHz	125 ft (38 m) Depth
MEGA: 1100-1200 kHz	200 ft (61 m) Depth

Dual Spectrum CHIRP with SwitchFire

Full Mode: 150-220 kHz	1200 ft (366 m) Depth
Narrow Mode: 180-240 kHz @ 25°	2500 ft (760 m) Depth*
Wide Mode: 140-200 kHz @ 42°	

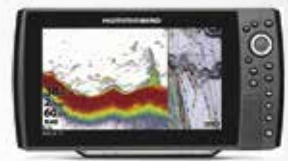
8000 Watts (PTP), 1000 Watts (RMS)**

GPS 10 HZ

Cartografia opzionale

+ ADD ONS
 Humminbird LakeMaster · LakeMaster PLUS · SmartStrike · AutoChart Live Zero Line
 Navionics · Navionics+ · HotMaps Platinum · Platinum+ | 360 Imaging | AIS
 Minn Kota i-Pilot Link | Minn Kota Talon | Bluetooth Remote | CHIRP Radar
 NMEA 2000 | Autopilot | GPS Heading Sensor | 5-Port Ethernet Switch

NEW
HELIX 10 CHIRP · GPS
GNSS NETWORKING



- CHIRP Digital Sonar
- SwitchFire
- Dual Spectrum CHIRP
- 10Hz Interno
- AutoChart Live
- Incluso Map
- Networking

SONAR

Dual Spectrum CHIRP with SwitchFire

Full Mode: 150-220 kHz	1200 ft (366 m) Depth
Narrow Mode: 180-240 kHz @ 25°	2500 ft (760 m) Depth*
Wide Mode: 140-200 kHz @ 42°	

8000 Watts (PTP), 1000 Watts (RMS)**

GPS 10 HZ

Cartografia opzionale

+ ADD ONS
 Humminbird LakeMaster · LakeMaster PLUS · SmartStrike · AutoChart Live Zero Line
 Navionics · Navionics+ · HotMaps Platinum · Platinum+ | 360 Imaging | AIS
 Minn Kota i-Pilot Link | Minn Kota Talon | Bluetooth Remote | CHIRP Radar
 NMEA 2000 | Autopilot | GPS Heading Sensor | 5-Port Ethernet Switch



HELIX 9

— S E R I E S —

Il nuovo Helix 9 è implacabile con i pesci ed il miglior alleato dei tuoi occhi. Oggi con tecnologia Dual Spectrum CHIRP, MEGA Imaging+ (alcuni modelli), connettività Ethernet e Bluetooth, e AutoChart Live. Qualunque sia la dimensione della tua barca, l'Helix 9 brillerà sia montato su staffa che ad incasso.

HD | 800H x 480V
9" DISPLAY

2 | MICRO
DUAL MICRO SD CARD SLOTS

↑ | UPGRADABLE SOFTWARE

Bluetooth



NEW
HELIX 9 CHIRP · MEGA SI+ · GPS
 G3N NETWORKING



- MEGA Side Imaging+
- MEGA Down Imaging+
- CHIRP Digital Sonar
- SwitchFire
- Dual Spectrum CHIRP
- 10Hz Interno
- AutoChart Live
- Incluso Map
- Networking

SONAR
MEGA Side Imaging+
 455 kHz: 405-505 kHz 800 ft (244 m) Side-to-Side
 800 kHz: 780-840 kHz 250 ft (76 m) Side-to-Side
 MEGA: 1050-1175 kHz 400 ft (122 m) Side-to-Side

MEGA Down Imaging+
 455 kHz: 435-535 kHz 400 ft (122 m) Depth
 800 kHz: 800-860 kHz 125 ft (38 m) Depth
 MEGA: 1100-1200 kHz 200 ft (61 m) Depth

Dual Spectrum CHIRP with SwitchFire
 Full Mode: 150-220 kHz | 1200 ft (366 m) Depth
 Narrow Mode: 180-240 kHz @ 25° | 2500 ft (760 m) Depth*
 Wide Mode: 140-200 kHz @ 42°

8000 Watts (PTP), 1000 Watts (RMS)**

GPS 10 HZ
 Cartografia opzionale

NEW
HELIX 9 CHIRP · MEGA DI+ · GPS
 G3N NETWORKING



- MEGA Down Imaging+
- CHIRP Digital Sonar
- SwitchFire
- Dual Spectrum CHIRP
- 10Hz Interno
- AutoChart Live
- Incluso Map
- Networking

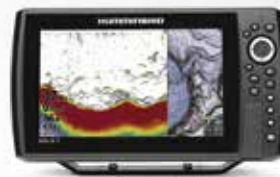
SONAR
MEGA Down Imaging+
 455 kHz: 435-535 kHz 400 ft (122 m) Depth
 800 kHz: 800-860 kHz 125 ft (38 m) Depth
 MEGA: 1100-1200 kHz 200 ft (61 m) Depth

Dual Spectrum CHIRP with SwitchFire
 Full Mode: 150-220 kHz | 1200 ft (366 m) Depth
 Narrow Mode: 180-240 kHz @ 25° | 2500 ft (760 m) Depth*
 Wide Mode: 140-200 kHz @ 42°

8000 Watts (PTP), 1000 Watts (RMS)**

GPS 10 HZ
 Cartografia opzionale

NEW
HELIX 9 CHIRP · GPS
 G3N NETWORKING



- CHIRP Digital Sonar
- SwitchFire
- Dual Spectrum CHIRP
- 10Hz Interno
- AutoChart Live
- Incluso Map
- Networking

SONAR
Dual Spectrum CHIRP with SwitchFire
 Full Mode: 150-220 kHz | 1200 ft (366 m) Depth
 Narrow Mode: 180-240 kHz @ 25° | 2500 ft (760 m) Depth*
 Wide Mode: 140-200 kHz @ 42°

8000 Watts (PTP), 1000 Watts (RMS)**

GPS 10 HZ
 Cartografia opzionale

+ ADD ONS
 Humminbird LakeMaster · LakeMaster PLUS · SmartStrike · AutoChart Live Zero Line
 Navionics · Navionics+ · HotMaps Platinum · Platinum+ | 360 Imaging | AIS
 Minn Kota i-Pilot Link | Minn Kota Talon | Bluetooth Remote | CHIRP Radar
 NMEA 2000 | Autopilot | GPS Heading Sensor | 5-Port Ethernet Switch

+ ADD ONS
 Humminbird LakeMaster · LakeMaster PLUS · SmartStrike · AutoChart Live Zero Line
 Navionics · Navionics+ · HotMaps Platinum · Platinum+ | 360 Imaging | AIS
 Minn Kota i-Pilot Link | Minn Kota Talon | Bluetooth Remote | CHIRP Radar
 NMEA 2000 | Autopilot | GPS Heading Sensor | 5-Port Ethernet Switch

+ ADD ONS
 Humminbird LakeMaster · LakeMaster PLUS · SmartStrike · AutoChart Live Zero Line
 Navionics · Navionics+ · HotMaps Platinum · Platinum+ | 360 Imaging | AIS
 Minn Kota i-Pilot Link | Minn Kota Talon | Bluetooth Remote | CHIRP Radar
 NMEA 2000 | Autopilot | GPS Heading Sensor | 5-Port Ethernet Switch



HELIX 8

— S E R I E S —

C'è un nuovo arrivato nella gamma di ecoscandagli Humminbird. Un display da 8", con tecnologia MEGA Imaging+, Dual Spectrum CHIRP, AutoChart Live, Networking, che dà il meglio di sé pixel per pixel e secondo per secondo.

HD | 800H x 480V
8" DISPLAY

2 MICROSD | DUAL MICRO SD CARD SLOTS

↑ | UPGRADABLE SOFTWARE

Bluetooth®



NEW
HELIX 8 CHIRP · MEGA SI+ · GPS
GBN NETWORKING



- MEGA Side Imaging+
- MEGA Down Imaging+
- CHIRP Digital Sonar
- SwitchFire
- Dual Spectrum CHIRP
- GPS 10 Hz
- AutoChart Live
- Incluso Map
- Networking

SONAR

MEGA Side Imaging+

455 kHz: 405-505 kHz 800 ft (244 m) Side-to-Side
 800 kHz: 780-840 kHz 250 ft (76 m) Side-to-Side
 MEGA: 1050-1175 kHz 400 ft (122 m) Side-to-Side

MEGA Down Imaging+

455 kHz: 435-535 kHz 400 ft (122 m) Depth
 800 kHz: 800-860 kHz 125 ft (38 m) Depth
 MEGA: 1100-1200 kHz 200 ft (61 m) Depth

Dual Spectrum CHIRP with SwitchFire

Full Mode: 150-220 kHz | 1200 ft (366 m) Depth
 Narrow Mode: 180-240 kHz @ 25° | 2500 ft (760 m) Depth*
 Wide Mode: 140-200 kHz @ 42°

8000 Watts (PTP), 1000 Watts (RMS)**

GPS 10 HZ
 Cartografia opzionale

NEW
HELIX 8 CHIRP · MEGA DI · GPS
GBN NETWORKING



- MEGA Down Imaging
- CHIRP Digital Sonar
- SwitchFire
- Dual Spectrum CHIRP
- GPS 10 Hz
- AutoChart Live
- Incluso Map
- Networking

SONAR

MEGA Down Imaging

455 kHz: 440-500 kHz 350 ft (107 m) Depth
 MEGA: 1075-1150 kHz 125 ft (38 m) Depth

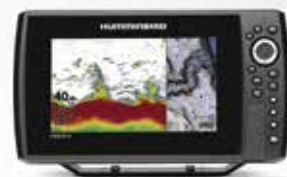
Dual Spectrum CHIRP with SwitchFire

Full Mode: 150-220 kHz | 1200 ft (366 m) Depth
 Narrow Mode: 180-240 kHz @ 25° | 2500 ft (760 m) Depth*
 Wide Mode: 140-200 kHz @ 42°

8000 Watts (PTP), 1000 Watts (RMS)**

GPS 10 HZ
 Cartografia opzionale

NEW
HELIX 8 CHIRP · GPS
GBN NETWORKING



- CHIRP Digital Sonar
- SwitchFire
- Dual Spectrum CHIRP
- GPS 10 Hz
- AutoChart Live
- Incluso Map
- Networking

SONAR

Dual Spectrum CHIRP with SwitchFire

Full Mode: 150-220 kHz | 1200 ft (366 m) Depth
 Narrow Mode: 180-240 kHz @ 25° | 2500 ft (760 m) Depth*
 Wide Mode: 140-200 kHz @ 42°

8000 Watts (PTP), 1000 Watts (RMS)**

GPS 10 HZ
 Cartografia opzionale

+ ADD ONS
 Humminbird LakeMaster · LakeMaster PLUS · SmartStrike · AutoChart Live Zero Line
 Navionics · Navionics+ · HotMaps Platinum · Platinum+ | 360 Imaging | AIS
 Minn Kota i-Pilot Link | Minn Kota Talon | Bluetooth Remote | CHIRP Radar
 NMEA 2000 | Autopilot | GPS Heading Sensor | 5-Port Ethernet Switch

+ ADD ONS
 Humminbird LakeMaster · LakeMaster PLUS · SmartStrike · AutoChart Live Zero Line
 Navionics · Navionics+ · HotMaps Platinum · Platinum+ | 360 Imaging | AIS
 Minn Kota i-Pilot Link | Minn Kota Talon | Bluetooth Remote | CHIRP Radar
 NMEA 2000 | Autopilot | GPS Heading Sensor | 5-Port Ethernet Switch

+ ADD ONS
 Humminbird LakeMaster · LakeMaster PLUS · SmartStrike · AutoChart Live Zero Line
 Navionics · Navionics+ · HotMaps Platinum · Platinum+ | 360 Imaging | AIS
 Minn Kota i-Pilot Link | Minn Kota Talon | Bluetooth Remote | CHIRP Radar
 NMEA 2000 | Autopilot | GPS Heading Sensor | 5-Port Ethernet Switch



HELIX 7

— S E R I E S —

Basta dare un'occhiata al nuovo Helix 7 per capire che scorre sangue Humminbird nelle sue vene. Oggi con tecnologia Dual Spectrum CHIRP, nuove opzioni di networking, Bluetooth, AutoChart Live. L'ampio sviluppo orizzontale dello schermo consente di visualizzare sia tutti i dettagli sonar, che di affiancare la cartografia. Non importa quale sia la preda. Non importa quali siano le condizioni del mare.

HD | 800H x 480V
7" DISPLAY

MICRO SD SLOT
MICRO SD CARD SLOT
(SELECT MODELS)

UPGRADABLE SOFTWARE

Bluetooth®



NEW
HELIX 7 CHIRP · MEGA SI · GPS
GPS NETWORKING



SONAR

MEGA Side Imaging

455 kHz: 440-500 kHz 480 ft (146 m) Side-to-Side
 MEGA: 1075-1150 kHz 75 ft (23 m) Side-to-Side

MEGA Down Imaging

455 kHz: 440-500 kHz 350 ft (107 m) Depth
 MEGA: 1075-1150 kHz 125 ft (38 m) Depth

Dual Spectrum CHIRP with SwitchFire

Full Mode: 150-220 kHz | 1200 ft (366 m) Depth
 Narrow Mode: 180-240 kHz @ 25° | 2500 ft (760 m) Depth*
 Wide Mode: 140-200 kHz @ 42°

8000 Watts (PTP), 1000 Watts (RMS)**

GPS 10 HZ

Cartografia opzionale

- CHIRP Side Imaging
- CHIRP Down Imaging
- CHIRP Digital Sonar
- SwitchFire
- Dual Spectrum CHIRP
- GPS
- 10Hz Interno
- Incluso Map
- AutoChart Live
- Networking

> Disponibile anche in versione Non-Networking
HELIX 7 CHIRP · MEGA SI · GPS



NEW
HELIX 7 CHIRP · MEGA DI · GPS
GPS NETWORKING



SONAR

MEGA Down Imaging

455 kHz: 440-500 kHz 350 ft (107 m) Depth
 MEGA: 1075-1150 kHz 125 ft (38 m) Depth

Dual Spectrum CHIRP with SwitchFire

Full Mode: 150-220 kHz | 1200 ft (366 m) Depth
 Narrow Mode: 180-240 kHz @ 25° | 2500 ft (760 m) Depth*
 Wide Mode: 140-200 kHz @ 42°

8000 Watts (PTP), 1000 Watts (RMS)**

GPS 10 HZ

Cartografia opzionale

- CHIRP Down Imaging
- CHIRP Digital Sonar
- SwitchFire
- Dual Spectrum CHIRP
- GPS
- 10Hz Interno
- Incluso Map
- AutoChart Live
- Networking

> Disponibile anche in versione Non-Networking
HELIX 7 CHIRP · MEGA DI · GPS



NEW
HELIX 7 CHIRP · GPS
GPS NETWORKING



SONAR

Dual Spectrum CHIRP with SwitchFire

Full Mode: 150-220 kHz | 1200 ft (366 m) Depth
 Narrow Mode: 180-240 kHz @ 25° | 2500 ft (760 m) Depth*
 Wide Mode: 140-200 kHz @ 42°

8000 Watts (PTP), 1000 Watts (RMS)**

GPS 10 HZ

Cartografia opzionale

- CHIRP Digital Sonar
- SwitchFire
- Dual Spectrum CHIRP
- GPS
- 10Hz Interno
- Incluso Map
- AutoChart Live
- Networking

> Disponibile anche in versione Non-Networking
HELIX 7 CHIRP · GPS



ADD ONS
 Humminbird LakeMaster · LakeMaster PLUS · SmartStrike · AutoChart Live Zero Line
 Navionics · Navionics+ · HotMaps Platinum · Platinum+
 Models Only: 360 Imaging | Minn Kota i-Pilot Link | Minn Kota Talon
 Bluetooth Remote | CHIRP Radar | AIS | NMEA 2000 | Autopilot
 GPS Heading Sensor | 5-Port Ethernet Switch

ADD ONS
 Humminbird LakeMaster · LakeMaster PLUS · SmartStrike · AutoChart Live Zero Line
 Navionics · Navionics+ · HotMaps Platinum · Platinum+
 Models Only: 360 Imaging | Minn Kota i-Pilot Link | Minn Kota Talon
 Bluetooth Remote | CHIRP Radar | AIS | NMEA 2000 | Autopilot
 GPS Heading Sensor | 5-Port Ethernet Switch

ADD ONS
 Humminbird LakeMaster · LakeMaster PLUS · SmartStrike · AutoChart Live Zero Line
 Navionics · Navionics+ · HotMaps Platinum · Platinum+
 Models Only: 360 Imaging | Minn Kota i-Pilot Link | Minn Kota Talon
 Bluetooth Remote | CHIRP Radar | AIS | NMEA 2000 | Autopilot
 GPS Heading Sensor | 5-Port Ethernet Switch



HELIX 5 SERIES

Se la pesca è nel tuo DNA, come lo è per noi della Humminbird, non puoi pensare che il risultato di una battuta di pesca dipenda solo dalla fortuna. Per questo Helix 5 è quello che ti serve, con l'ampio display a colori, le potenti funzionalità CHIRP SONAR, il GPS incorporato e la cartografia dettagliata. Ciascuna funzione è stata studiata per trasformare la tua giornata in una grande giornata di pesca.

HELIX 5 CHIRP·SI·GPS



SONAR

CHIRP Side Imaging
CHIRP Down Imaging
180° total coverage
455 kHz / (2) 86° @ -10dB

CHIRP Digital Sonar
200 kHz / 20° @ -10dB
83 kHz / 60° @ -10dB

Profondità: 100 m (DI),
350 m (700 m*) (2D)

Side Imaging Range:
76 m Side-To-Side (455 kHz)

4000 Watts (PTP), 500 Watts (RMS)

10Hz PRECISION GPS

Cartografia opzionale



HD 800H x 480V
5" DISPLAY

MICRO SD CARD SLOT
(SELECT MODELS)

UPGRADABLE SOFTWARE

+
ADD ONS

AutoChart & AutoChart PRO
Navionics Gold · HotMaps | Bluetooth Remote



HELIX 5 CHIRP · DI · GPS

GE



-  CHIRP Down Imaging
-  CHIRP Digital Sonar
-  SwitchFire
-  DualBeam PLUS
-  10Hz Interno
-  AutoChart Live

SONAR

CHIRP Down Imaging
455 kHz / 75° @ -10dB
800 kHz / 45° @ -10dB

CHIRP Digital Sonar
200 kHz / 28° @ -10dB
455 kHz / 16° @ -10dB

Profondità: 100 m (DI),
180 m (700 m*) (2D)
4000 Watts (PTP), 500 Watts (RMS)

10Hz PRECISION GPS

Cartografia opzionale

HELIX 5 CHIRP · GPS

GE



-  CHIRP Digital Sonar
-  SwitchFire
-  DualBeam PLUS
-  10Hz Interno
-  AutoChart Live

SONAR

CHIRP Digital Sonar
200 kHz / 20° @ -10dB
83 kHz / 60° @ -10dB

Profondità: 350 m (700 m*)
4000 Watts (PTP), 500 Watts (RMS)

10Hz PRECISION GPS

Cartografia opzionale

HELIX 5 DI

GE



-  Down Imaging
-  SwitchFire
-  DualBeam PLUS

SONAR

Down Imaging
455 kHz / 75° @ -10dB
800 kHz / 45° @ -10dB



Sonar
200 kHz / 28° @ -10dB
455 kHz / 16° @ -10dB

Profondità: 100 m (DI),
180 m (2D)
4000 Watts (PTP)
500 Watts (RMS)

HELIX 5 SONAR

GE



-  SwitchFire
-  DualBeam PLUS

SONAR

Sonar
200 kHz / 20° @ -10dB
83 kHz / 60° @ -10dB

Profondità: 350 m
4000 Watts (PTP)
500 Watts (RMS)

HELIX 5 GPS

GE



-  10Hz Interno
-  AutoChart Live

10Hz PRECISION GPS

Cartografia opzionale

+ ADD ONS AutoChart 6 AutoChart PRO | Navionics Gold HotMaps | Bluetooth Remote

+ ADD ONS AutoChart 6 AutoChart PRO | Navionics Gold HotMaps | Bluetooth Remote

+ ADD ONS Paddle Wheel Velocità Sensor


+ ADD ONS Paddle Wheel Velocità Sensor

+ ADD ONS Paddle Wheel Velocità Sensor



PIRANHAMAX 4

Proprio come un Piranha ... piccolo, ma molto cattivo. Oggi con un display più ampio (4.3") e più dettagliato (272x480 pixel). Disponibile in due versioni: DualBeam e Down Imaging. Grazie alla nuova interfaccia software ancora più semplice da usare. Fai un confronto con altri strumenti di questo prezzo e scoprirai che nessuno offre le stesse prestazioni dei PiranhaMAX 4.

 STAFFA "RUOTA E INCLINA"



PIRANHAMAX 4 DI



SONAR

Down Imaging and Dual Frequency

200 kHz / 28° @ -10dB
455 kHz / 16° @ -10dB

Depth: 180 m (20) 200 kHz
98 m (20) 455 kHz
98 m (Down Imaging)

2400 Watts (PTP), 300 Watts (RMS)



Dual Beam



Down Imaging

4.3" display
272H x 480V
256 Color

PIRANHAMAX 4



SONAR

Dual Frequency

200 kHz / 28° @ -10dB
455 kHz / 16° @ -10dB

Depth: 180 m (20) 200 kHz
98 m (20) 455 kHz

2400 Watts (PTP), 300 Watts (RMS)



Dual Beam

4.3" display
272H x 480V
256 Color

SOLIX SERIES

15 / 12 / 10



SOLIX 15 CHIRP-MEGA SI+GPS
G2



SOLIX 15 CHIRP-MEGA DI+GPS
G2 CONTROL HEAD ONLY



SOLIX 12 CHIRP-MEGA SI+GPS
G2



SOLIX 12 CHIRP-MEGA DI+GPS
G2 CONTROL HEAD ONLY

Tipo di interfaccia utente	Touchscreen + Tastiera	Touchscreen + Tastiera	Touchscreen + Tastiera	Touchscreen + Tastiera
Display Dimensione & Pixel	15.4" Diagonale 1280H x 800V	15.4" Diagonale 1280H x 800V	12.1" Diagonale 1280H x 800V	12.1" Diagonale 1280H x 800V
Bluetooth®	Incluso	Incluso	Incluso	Incluso
Wi-Fi	Incluso	Incluso	Incluso	Incluso
Temperatura dell'acqua	Incluso nel trasduttore	—	Incluso nel trasduttore	—
Velocità	Velocità GPS inclusa	Velocità GPS inclusa	Velocità GPS inclusa	Velocità GPS inclusa
Retroilluminazione	LED	LED	LED	LED
Waterproof - categoria	IPX7	IPX7	IPX7	IPX7
Opzioni di montaggio	Su staffa o kit incasso opzionale	Su staffa o kit incasso opzionale	Su staffa o kit incasso opzionale	Su staffa o kit incasso opzionale
Trasduttore incluso	XM 14 HW MSI T (Da poppa)	—	XM 14 HW MSI T (Da poppa)	—
Alimentazione incluso	10.8-20 VDC	10.8-20 VDC	10.8-20 VDC	10.8-20 VDC
Assorbimento	4.56 Amps	4.56 Amps	2.88 Amps	2.88 Amps

SONAR

Sonar - Standard	MEGA Side Imaging+ MEGA Down Imaging+ Dual Spectrum CHIRP	MEGA Down Imaging+ Dual Spectrum CHIRP	MEGA Side Imaging+ MEGA Down Imaging+ Dual Spectrum CHIRP	MEGA Down Imaging+ Dual Spectrum CHIRP
Sonar - Copertura	20°, 42°, 60°, (2) 86° & (2) 55° @ -10dB (Total of 180°)	20°, 42° & 60° @ -10dB	20°, 42°, 60°, (2) 86° & (2) 55° @ -10dB (Total of 180°)	20°, 42° & 60° @ -10dB
Sonar - Frequenze Supportate	50/83/200/455/800 kHz & 1.2 MHz	50/83/200/455/800 kHz & 1.2 MHz	50/83/200/455/800 kHz & 1.2 MHz	50/83/200/455/800 kHz & 1.2 MHz
CHIRP - Frequenze Supportate	Full Mode (28-75 kHz) Narrow Mode (75-155 kHz) Wide Mode (130-250 kHz) Optional Deepwater (28-250 kHz)*	Full Mode (28-75 kHz) Narrow Mode (75-155 kHz) Wide Mode (130-250 kHz) Optional Deepwater (28-250 kHz)*	Full Mode (28-75 kHz) Narrow Mode (75-155 kHz) Wide Mode (130-250 kHz) Optional Deepwater (28-250 kHz)*	Full Mode (28-75 kHz) Narrow Mode (75-155 kHz) Wide Mode (130-250 kHz) Optional Deepwater (28-250 kHz)*
CHIRP Imaging - Frequenze Supportate	455 kHz SI+ (405-505 kHz) 455 kHz DI+ (435-535 kHz) 800 kHz SI+ (780-840 kHz) 800 kHz DI+ (800-860 kHz) MEGA SI+ (1050-1175 kHz) MEGA DI+ (1100-1200 kHz)	455 kHz DI+ (435-535 kHz) 800 kHz DI+ (800-860 kHz) MEGA DI+ (1100-1200 kHz)	455 kHz SI+ (405-505 kHz) 455 kHz DI+ (435-535 kHz) 800 kHz SI+ (780-840 kHz) 800 kHz DI+ (800-860 kHz) MEGA SI+ (1050-1175 kHz) MEGA DI+ (1100-1200 kHz)	455 kHz DI+ (435-535 kHz) 800 kHz DI+ (800-860 kHz) MEGA DI+ (1100-1200 kHz)
Target Separation	2.5" (63,5mm)	2.5" (63,5mm)	2.5" (63,5mm)	2.5" (63,5mm)
Power Output (max)	1000 Watts (RMS)*; 8000 Watts (Peak-to-Peak)*	1000 Watts (RMS)*; 8000 Watts (Peak-to-Peak)*	1000 Watts (RMS)*; 8000 Watts (Peak-to-Peak)*	1000 Watts (RMS)*; 8000 Watts (Peak-to-Peak)*
Profondità (max) - Sonar	366 m (trasd. standard) 760 m (trasd. opzionale)	366 m (trasd. standard) 760 m (trasd. opzionale)	366 m (trasd. standard) 760 m (trasd. opzionale)	366 m (trasd. standard) 760 m (trasd. opzionale)
Range - Side Imaging (Side-To-Side)	800 ft (244m) - 455 kHz 250 ft (76m) - 800 kHz 400 ft (122m) - MEGA	—	800 ft (244m) - 455 kHz 250 ft (76m) - 800 kHz 400 ft (122m) - MEGA	—
Depth - Down Imaging	400 ft (122m) - 455 kHz 125 ft (38m) - 800 kHz 200 ft (61m) - MEGA	400 ft (122m) - 455 kHz 125 ft (38m) - 800 kHz 200 ft (61m) - MEGA	400 ft (122m) - 455 kHz 125 ft (38m) - 800 kHz 200 ft (61m) - MEGA	400 ft (122m) - 455 kHz 125 ft (38m) - 800 kHz 200 ft (61m) - MEGA

CARTOGRAFIA E GPS

GPS - tipo ricevitore	Interno	Interno	Interno	Interno
Waypoints, Routes, Tracks/Points	10,000, 50, 50/20,000	10,000, 50, 50/20,000	10,000, 50, 50/20,000	10,000, 50, 50/20,000
Humminbird Basemap Built-in	●	●	●	●
Humminbird AutoChart Live	●	●	●	●

OPZIONI NETWORKING

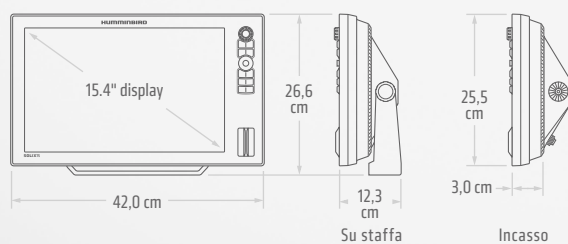
360 Imaging	○	○	○	○
CHIRP Radar	○	○	○	○
NMEA 2000	●	●	●	●
5-Port Expansion Module	○	○	○	○
Minn Kota i-Pilot Link	○	○	○	○
Minn Kota Talon	○	○	○	○

ACCESSORI OPZIONALI

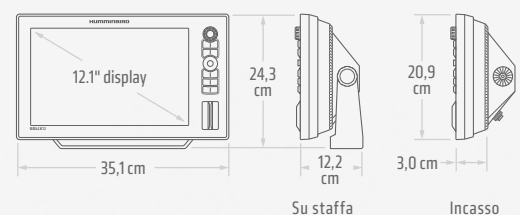
Bluetooth Remote	○	○	○	○
Ricevitore GPS interno	○	○	○	○
Compatibilità AIS	○	○	○	○
Autopilota	○	○	○	○
GPS con Sensore Bussola	○	○	○	○

● Incluso ○ Opzionale — Non previsto *Per ottenere 1000W è necessario un trasduttore opzionale. Specifiche soggette a modifica senza preavviso

SOLIX 15



SOLIX 12





SOLIX 10 CHIRP-MEGA SI+ GPS
 CONTROL HEAD ONLY



SOLIX 10 CHIRP-MEGA DI+ GPS
 CONTROL HEAD ONLY

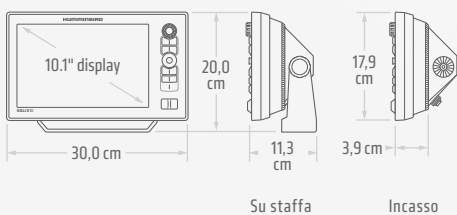
Touchscreen + Tastiera	Touchscreen + Tastiera
10.1" Diagonale 1280H x 800V	10.1" Diagonale 1280H x 800V
Incluso	Incluso
Incluso	Incluso
Incluso nel trasduttore	-
Velocità GPS inclusa	Velocità GPS inclusa
LED	LED
IPX7	IPX7
Su staffa o kit incasso opzionale	Su staffa o kit incasso opzionale
XM 14 HW MSI T (Da poppa)	-
10.8-20 VDC	10.8-20 VDC
2.4 Amps	2.4 Amps

MEGA Side Imaging+ MEGA Down Imaging+ Dual Spectrum CHIRP	MEGA Down Imaging+ Dual Spectrum CHIRP
20°, 42°, 60°, (2) 86° & (2) 55° @ -10dB (Total of 180°)	20°, 42° & 60° @ -10dB
50/83/200/455/800 kHz & 1.2 MHz	50/83/200/455/800 kHz & 1.2 MHz
Full Mode (28-75 kHz) Narrow Mode (75-155 kHz) Wide Mode (130-250 kHz) Optional Deepwater (28-250 kHz)*	Full Mode (28-75 kHz) Narrow Mode (75-155 kHz) Wide Mode (130-250 kHz) Optional Deepwater (28-250 kHz)*
455 kHz SI+ (405-505 kHz) 455 kHz DI+ (435-535 kHz) 800 kHz SI+ (780-840 kHz) 800 kHz DI+ (800-860 kHz) MEGA SI+ (1050-1175 kHz) MEGA DI+ (1100-1200 kHz)	455 kHz DI+ (435-535 kHz) 800 kHz DI+ (800-860 kHz) MEGA DI+ (1100-1200 kHz)
2.5" (63,5mm)	2.5" (63,5mm)
1000 Watts (RMS)*; 8000 Watts (Peak-to-Peak)*	1000 Watts (RMS)*; 8000 Watts (Peak-to-Peak)*
366 m (trasd. standard) 760 m (trasd. opzionale)	366 m (trasd. standard) 760 m (trasd. opzionale)
800 ft (244m) - 455 kHz 250 ft (76m) - 800 kHz 400 ft (122m) - MEGA	-
400 ft (122m) - 455 kHz 125 ft (38m) - 800 kHz 200 ft (61m) - MEGA	400 ft (122m) - 455 kHz 125 ft (38m) - 800 kHz 200 ft (61m) - MEGA

Interno	Interno
10,000, 50, 50/20,000	10,000, 50, 50/20,000
●	●
●	●
○	○
○	○
○	○
○	○
○	○
○	○
○	○
○	○
○	○
○	○
○	○
○	○



SOLIX 10



HELIX SERIES

12 / 10 / 9 / 8



HELIX 12 CHIRP-MEGA Si+ -GPS
G3N NETWORKING



HELIX 12 CHIRP-MEGA Di+ -GPS
G3N NETWORKING



HELIX 12 CHIRP-GPS
G3N NETWORKING



HELIX 10 CHIRP-MEGA Si+ -GPS
G3N NETWORKING



HELIX 10 CHIRP-MEGA Di+ -GPS
G3N NETWORKING

Tipo di interfaccia utente	Tastiera (X-Press Menu™ System)	Tastiera (X-Press Menu System)	Tastiera (X-Press Menu System)	Tastiera (X-Press Menu System)	Tastiera (X-Press Menu System)
Display Dimensione & Pixel	12.1" Diagonale 1280H x 800V	12.1" Diagonale 1280H x 800V	12.1" Diagonale 1280H x 800V	10.1" Diagonale 1024H x 600V	10.1" Diagonale 1024H x 600V
Bluetooth®	Incluso	Incluso	Incluso	Incluso	Incluso
Wi-Fi	–	–	–	–	–
Temperatura dell'acqua	Incluso nel trasduttore	Incluso nel trasduttore	Incluso nel trasduttore	Incluso nel trasduttore	Incluso nel trasduttore
Velocità	Velocità GPS inclusa	Velocità GPS inclusa	Velocità GPS inclusa	Velocità GPS inclusa	Velocità GPS inclusa
Retroilluminazione	LED	LED	LED	LED	LED
Waterproof - categoria	IPX7	IPX7	IPX7	IPX7	IPX7
Opzioni di montaggio	Su staffa o kit incasso opzionale	Su staffa o kit incasso opzionale	Su staffa o kit incasso opzionale	Su staffa o kit incasso opzionale	Su staffa o kit incasso opzionale
Trasduttore incluso	XM 9 HW MSI T (Da poppa)	XM 9 HW MDI T (Da poppa)	XNT 9 HW T (Da poppa)	XM 9 HW MSI T (Da poppa)	XM 9 HW MDI T (Da poppa)
Alimentazione	10.8-20 VDC	10.8-20 VDC	10.8-20 VDC	10.8-20 VDC	10.8-20 VDC
Assorbimento	1.75 Amps	1.75 Amps	1.75 Amps	1.2 Amps	1.2 Amps

SONAR CAPABILITIES

Sonar - Standard	MEGA Side Imaging+ MEGA Down Imaging+ Dual Spectrum CHIRP	MEGA Down Imaging+ Dual Spectrum CHIRP	Dual Spectrum CHIRP	MEGA Side Imaging+ MEGA Down Imaging+ Dual Spectrum CHIRP	MEGA Down Imaging+ Dual Spectrum CHIRP
Sonar - Copertura	20°, 42°, 60°, (2) 86° & (2) 55° @ -10dB (Total of 180°)	25°, 42°, 45°, 75° @ -10dB	20°, 42° & 60° @ -10dB	20°, 42°, 60°, (2) 86° & (2) 55° @ -10dB (Total of 180°)	25°, 42°, 45°, 75° @ -10dB
Sonar - Frequenze Supportate	50/83/200/455/800 kHz & 1.2 MHz	50/83/200/455/800 kHz & 1.2 MHz	50/80/200 kHz	50/83/200/455/800 kHz & 1.2 MHz	50/83/200/455/800 kHz & 1.2 MHz
CHIRP - Frequenze Supportate	Full Mode (150-220 kHz) Narrow Mode (180-240 kHz) Wide Mode (140-200 kHz)	Full Mode (150-220 kHz) Narrow Mode (180-240 kHz) Wide Mode (140-200 kHz)	Full Mode (150-220 kHz) Narrow Mode (180-240 kHz) Wide Mode (140-200 kHz)	Full Mode (150-220 kHz) Narrow Mode (180-240 kHz) Wide Mode (140-200 kHz)	Full Mode (150-220 kHz) Narrow Mode (180-240 kHz) Wide Mode (140-200 kHz)
CHIRP Imaging - Frequenze Supportate	455 kHz Si+ (405-505 kHz) 455 kHz Di+ (435-535 kHz) 800 kHz Si+ (780-840 kHz) 800 kHz Di+ (800-860 kHz) MEGA Si+ (1050-1175 kHz) MEGA Di+ (1100-1200 kHz)	455 kHz Di+ (435-535 kHz) 800 kHz Di+ (800-860 kHz) MEGA Di+ (1100-1200 kHz)	–	455 kHz Si+ (405-505 kHz) 455 kHz Di+ (435-535 kHz) 800 kHz Si+ (780-840 kHz) 800 kHz Di+ (800-860 kHz) MEGA Si+ (1050-1175 kHz) MEGA Di+ (1100-1200 kHz)	455 kHz Di+ (435-535 kHz) 800 kHz Di+ (800-860 kHz) MEGA Di+ (1100-1200 kHz)
Target Separation	2.5" (63,5mm)	2.5" (63,5mm)	2.5" (63,5mm)	2.5" (63,5mm)	2.5" (63,5mm)
Power Output (max)	1000 Watts (RMS)*; 8000 Watts (Peak-to-Peak)*	1000 Watts (RMS)*; 8000 Watts (Peak-to-Peak)*	1000 Watts (RMS)*; 8000 Watts (Peak-to-Peak)*	1000 Watts (RMS)*; 8000 Watts (Peak-to-Peak)*	1000 Watts (RMS)*; 8000 Watts (Peak-to-Peak)*
Profondità (max) - Sonar	366 m (trasd. standard) 760 m (trasd. opzionale)	366 m (trasd. standard) 760 m (trasd. opzionale)	366 m (trasd. standard) 760 m (trasd. opzionale)	366 m (trasd. standard) 760 m (trasd. opzionale)	366 m (trasd. standard) 760 m (trasd. opzionale)
Range - Side Imaging (Side-To-Side)	800 ft (244m) – 455 kHz 250 ft (76m) – 800 kHz 400 ft (122m) – MEGA	–	–	800 ft (244m) – 455 kHz 250 ft (76m) – 800 kHz 400 ft (122m) – MEGA	–
Depth - Down Imaging	400 ft (122m) – 455 kHz 125 ft (38m) – 800 kHz 200 ft (61m) – MEGA	400 ft (122m) – 455 kHz 125 ft (38m) – 800 kHz 200 ft (61m) – MEGA	–	400 ft (122m) – 455 kHz 125 ft (38m) – 800 kHz 200 ft (61m) – MEGA	400 ft (122m) – 455 kHz 125 ft (38m) – 800 kHz 200 ft (61m) – MEGA

CARTOGRAFIA E GPS

GPS - tipo ricevitore	Interno	Interno	Interno	Interno	Interno
Waypoints, Routes, Tracks/Points	2,500, 47, 50/20,000	2,500, 47, 50/20,000	2,500, 47, 50/20,000	2,500, 47, 50/20,000	2,500, 47, 50/20,000
Humminbird Basemap Built-in	●	●	●	●	●
Humminbird AutoChart Live	●	●	●	●	●

OPZIONI NETWORKING

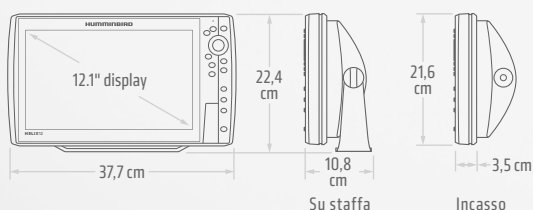
360 Imaging	○	○	○	○	○
CHIRP Radar	○	○	○	○	○
NMEA 2000	○	○	○	○	○
5-Port Expansion Module	○	○	○	○	○
Minn Kota i-Pilot Link	○	○	○	○	○
Minn Kota Talon	○	○	○	○	○

ACCESSORI OPZIONALI

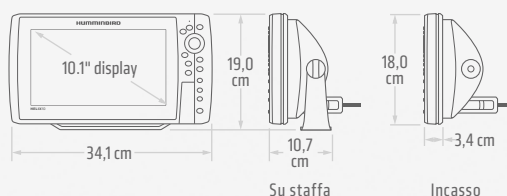
Bluetooth Remote	○	○	○	○	○
Ricevitore GPS interno	○	○	○	○	○
Compatibilità AIS	○	○	○	○	○
Autopilot	○	○	○	○	○
GPS con Sensore Bussola	○	○	○	○	○

● Incluso ○ Opzionale – Non previsto *Per ottenere 1000W è necessario un trasduttore opzionale. Specifiche soggette a modifica senza preavviso

HELIX 12



HELIX 10





HELIX 10 CHIRP-GPS
G3N NETWORKING



HELIX 9 CHIRP-MEGA SI+-GPS
G3N NETWORKING



HELIX 9 CHIRP-MEGA DI+-GPS
G3N NETWORKING



HELIX 9 CHIRP-GPS
G3N NETWORKING



HELIX 8 CHIRP-MEGA SI+-GPS
G3N NETWORKING



HELIX 8 CHIRP-MEGA DI-GPS
G3N NETWORKING



HELIX 8 CHIRP-GPS
G3N NETWORKING

Tastiera (X-Press Menu System) 10.1" Diagonale 1024H x 600V Incluso - Incluso nel trasduttore Velocità GPS inclusa LED IPX7 Su staffa o kit incasso opzionale XNT 9 HW T (Da poppa) 10.8-20 VDC 1.2 Amps	Tastiera (X-Press Menu System) 9" Diagonale 800H x 480V Incluso - Incluso nel trasduttore Velocità GPS inclusa LED IPX7 Su staffa o kit incasso opzionale XM 9 HW MSI T (Da poppa) 10.8-20 VDC 1 Amp	Tastiera (X-Press Menu System) 9" Diagonale 800H x 480V Incluso - Incluso nel trasduttore Velocità GPS inclusa LED IPX7 Su staffa o kit incasso opzionale XM 9 HW MDI T (Da poppa) 10.8-20 VDC 1 Amp	Tastiera (X-Press Menu System) 9" Diagonale 800H x 480V Incluso - Incluso nel trasduttore Velocità GPS inclusa LED IPX7 Su staffa o kit incasso opzionale XNT 9 HW T (Da poppa) 10.8-20 VDC 1 Amp	Tastiera (X-Press Menu System) 8" Diagonale 800H x 480V Incluso - Incluso nel trasduttore Velocità GPS inclusa LED IPX7 Su staffa o kit incasso opzionale XM 9 HW MSI T (Da poppa) 10.8-20 VDC 1 Amp	Tastiera (X-Press Menu System) 8" Diagonale 800H x 480V Incluso - Incluso nel trasduttore Velocità GPS inclusa LED IPX7 Su staffa o kit incasso opzionale XNT 9 HW MDI 75 T (Da poppa) 10.8-20 VDC 1 Amp	Tastiera (X-Press Menu System) 8" Diagonale 800H x 480V Incluso - Incluso nel trasduttore Velocità GPS inclusa LED IPX7 Su staffa o kit incasso opzionale XNT 9 HW T (Da poppa) 10.8-20 VDC 1 Amp
---	---	---	--	---	---	--

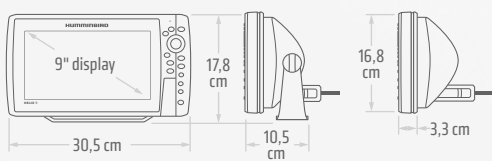
Dual Spectrum CHIRP 20°, 42° & 60° @ -10dB 50/80/200 kHz Full Mode (150-220 kHz) Narrow Mode (180-240 kHz) Wide Mode (140-200 kHz)	MEGA Side Imaging+ MEGA Down Imaging+ Dual Spectrum CHIRP 20°, 42°, 60°, (2) 55° & (2) 86° @ -10dB (Total of 180°) 50/83/200/455/800 kHz & 1.2 MHz Full Mode (150-220 kHz) Narrow Mode (180-240 kHz) Wide Mode (140-200 kHz) 455 kHz SI+ (405-505 kHz) 455 kHz DI+ (435-535 kHz) 800 kHz SI+ (780-840 kHz) 800 kHz DI+ (800-860 kHz) MEGA SI+ (1050-1175 kHz) MEGA DI+ (1100-1200 kHz)	MEGA Down Imaging+ Dual Spectrum CHIRP 25°, 42°, 45°, 75° @ -10dB 50/83/200/455/800 kHz & 1.2 MHz Full Mode (150-220 kHz) Narrow Mode (180-240 kHz) Wide Mode (140-200 kHz) 455 kHz DI+ (435-535 kHz) 800 kHz DI+ (800-860 kHz) MEGA DI+ (1100-1200 kHz)	Dual Spectrum CHIRP 20°, 42° & 60° @ -10dB 50/80/200 kHz Full Mode (150-220 kHz) Narrow Mode (180-240 kHz) Wide Mode (140-200 kHz)	MEGA Side Imaging+ MEGA Down Imaging+ Dual Spectrum CHIRP 20°, 42°, 60°, (2) 55° & (2) 86° @ -10dB (Total of 180°) 50/83/200/455/800 kHz & 1.2 MHz Full Mode (150-220 kHz) Narrow Mode (180-240 kHz) Wide Mode (140-200 kHz) 455 kHz SI+ (405-505 kHz) 455 kHz DI+ (435-535 kHz) 800 kHz SI+ (780-840 kHz) 800 kHz DI+ (800-860 kHz) MEGA SI+ (1050-1175 kHz) MEGA DI+ (1100-1200 kHz)	MEGA Down Imaging Dual Spectrum CHIRP 25°, 42°, 45°, 75° @ -10dB 50/83/200/455/800 kHz & 1.2 MHz Full Mode (150-220 kHz) Narrow Mode (180-240 kHz) Wide Mode (140-200 kHz) 455 kHz (440-500 kHz) MEGA DI (1075-1150 kHz)	Dual Spectrum CHIRP 20°, 42° & 60° @ -10dB 50/80/200 kHz Full Mode (150-220 kHz) Narrow Mode (180-240 kHz) Wide Mode (140-200 kHz)
2.5" (63,5mm) 1000 Watts (RMS)*; 8000 Watts (Peak-to-Peak)* 366 m (trasd. standard) 760 m (trasd. opzionale)	2.5" (63,5mm) 1000 Watts (RMS)*; 8000 Watts (Peak-to-Peak)* 366 m (trasd. standard) 760 m (trasd. opzionale) 800 ft (244m) - 455 kHz 250 ft (76m) - 800 kHz 400 ft (122m) - MEGA 400 ft (122m) - 455 kHz 125 ft (38m) - 800 kHz 200 ft (61m) - MEGA	2.5" (63,5mm) 1000 Watts (RMS)*; 8000 Watts (Peak-to-Peak)* 366 m (trasd. standard) 760 m (trasd. opzionale)	2.5" (63,5mm) 1000 Watts (RMS)*; 8000 Watts (Peak-to-Peak)* 366 m (trasd. standard) 760 m (trasd. opzionale)	2.5" (63,5mm) 1000 Watts (RMS)*; 8000 Watts (Peak-to-Peak)* 366 m (trasd. standard) 760 m (trasd. opzionale)	2.5" (63,5mm) 1000 Watts (RMS)*; 8000 Watts (Peak-to-Peak)* 366 m (trasd. standard) 760 m (trasd. opzionale)	2.5" (63,5mm) 1000 Watts (RMS)*; 8000 Watts (Peak-to-Peak)* 366 m (trasd. standard) 760 m (trasd. opzionale)

Interno 2,500, 47, 50/20,000	Interno 2,750, 45, 50/20,000	Interno 2,750, 45, 50/20,000	Interno 2,750, 45, 50/20,000	Interno 2,750, 45, 50/20,000	Interno 2,750, 45, 50/20,000	Interno 2,750, 45, 50/20,000
---------------------------------	---------------------------------	---------------------------------	---------------------------------	---------------------------------	---------------------------------	---------------------------------

○	○	○	○	○	○	○
○	○	○	○	○	○	○
○	○	○	○	○	○	○
○	○	○	○	○	○	○
○	○	○	○	○	○	○
○	○	○	○	○	○	○

○	○	○	○	○	○	○
○	○	○	○	○	○	○
○	○	○	○	○	○	○
○	○	○	○	○	○	○
○	○	○	○	○	○	○
○	○	○	○	○	○	○

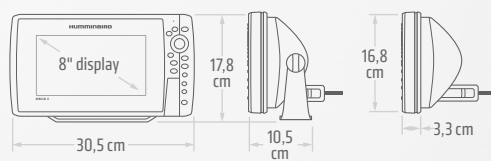
HELIX 9



Su staffa

Incasso

HELIX 8



Su staffa

Incasso

HELIX SERIES 7 / 5



HELIX 7 CHIRP-MEGA SI-GPS
G3N NETWORKING



HELIX 7 CHIRP-MEGA SI-GPS
G3



HELIX 7 CHIRP-MEGA DI-GPS
G3N NETWORKING



HELIX 7 CHIRP-MEGA DI-GPS
G3



HELIX 7 CHIRP-GPS
G3N NETWORKING



HELIX 7 CHIRP-GPS
G3

Tipo di interfaccia utente	Tastiera (X-Press Menu System)	Tastiera (X-Press Menu System)	Tastiera (X-Press Menu System)	Tastiera (X-Press Menu System)	Tastiera (X-Press Menu System)	Tastiera (X-Press Menu System)
Display Dimensione & Pixel	7" Diagonale 800H x 480V	7" Diagonale 800H x 480V	7" Diagonale 800H x 480V	7" Diagonale 800H x 480V	7" Diagonale 800H x 480V	7" Diagonale 800H x 480V
Bluetooth®	Incluso	–	Incluso	–	Incluso	–
Wi-Fi	–	–	–	–	–	–
Temperatura dell'acqua	Incluso nel trasduttore	Incluso nel trasduttore	Incluso nel trasduttore	Incluso nel trasduttore	Incluso nel trasduttore	Incluso nel trasduttore
Velocità	Velocità GPS inclusa	Velocità GPS inclusa	Velocità GPS inclusa	Velocità GPS inclusa	Velocità GPS inclusa	Velocità GPS inclusa
Retroilluminazione	LED	LED	LED	LED	LED	LED
Waterproof - categoria	IPX7	IPX7	IPX7	IPX7	IPX7	IPX7
Opzioni di montaggio	Su staffa o kit incasso opzionale	Su staffa o kit incasso opzionale	Su staffa o kit incasso opzionale	Su staffa o kit incasso opzionale	Su staffa o kit incasso opzionale	Su staffa o kit incasso opzionale
Transducer - Standard	XNT 9 HW MSI 150 T (Da poppa)	XNT 9 HW MSI 150 T (Da poppa)	XNT 9 HW MDI 75 T (Da poppa)	XNT 9 HW MDI 75 T (Da poppa)	XNT 9 HW T (Da poppa)	XNT 9 HW T (Da poppa)
Alimentazione	10.8-20 VDC	10.8-20 VDC	10.8-20 VDC	10.8-20 VDC	10.8-20 VDC	10.8-20 VDC
Absorbimento	800 mA	800 mA	800 mA	800 mA	800 mA	800 mA

SONAR CAPABILITIES

Sonar - Standard	MEGA Side Imaging MEGA Down Imaging Dual Spectrum CHIRP	MEGA Side Imaging MEGA Down Imaging Dual Spectrum CHIRP	MEGA Down Imaging Dual Spectrum CHIRP	MEGA Down Imaging Dual Spectrum CHIRP	Dual Spectrum CHIRP	Dual Spectrum CHIRP
Sonar - Copertura	20°, 42°, 60°G (2) 86° @ -10dB (Total of 180°)	20°, 42°, 60°G (2) 86° @ -10dB (Total of 180°)	16°, 42°, 28°, 45° & 75° @ -10dB	16°, 28°, 42°, 45° & 75° @ -10dB	20°, 42° & 60° @ -10dB	20°, 42° & 60° @ -10dB
Sonar - Frequenze Supportate	50/83/200/455 kHz	50/83/200/455 kHz	50/83/200/455 kHz	50/83/200/455 kHz	50/83/200 kHz	50/83/200 kHz
CHIRP - Frequenze Supportate	Full Mode (150-220 kHz) Narrow Mode (180-240 kHz) Wide Mode (140-200 kHz)	Full Mode (150-220 kHz) Narrow Mode (180-240 kHz) Wide Mode (140-200 kHz)	Full Mode (150-220 kHz) Narrow Mode (180-240 kHz) Wide Mode (140-200 kHz)	Full Mode (150-220 kHz) Narrow Mode (180-240 kHz) Wide Mode (140-200 kHz)	Full Mode (150-220 kHz) Narrow Mode (180-240 kHz) Wide Mode (140-200 kHz)	Full Mode (150-220 kHz) Narrow Mode (180-240 kHz) Wide Mode (140-200 kHz)
CHIRP Imaging - Frequenze Supportate	455 kHz (440-500 kHz) MEGA SI (1075-1150 kHz) MEGA DI (1075-1150 kHz)	455 kHz (440-500 kHz) MEGA SI (1075-1150 kHz) MEGA DI (1075-1150 kHz)	455 kHz (440-500 kHz) MEGA DI (1075-1150 kHz)	455 kHz (440-500 kHz) MEGA DI (1075-1150 kHz)	–	–
Target Separation	2.5" (63,5mm)	2.5" (63,5mm)	2.5" (63,5mm)	2.5" (63,5mm)	2.5" (63,5mm)	2.5" (63,5mm)
Power Output (max)	500 Watts (RMS); 4000 Watts (Peak-to-Peak)	500 Watts (RMS); 4000 Watts (Peak-to-Peak)	500 Watts (RMS); 4000 Watts (Peak-to-Peak)	500 Watts (RMS); 4000 Watts (Peak-to-Peak)	500 Watts (RMS); 4000 Watts (Peak-to-Peak)	500 Watts (RMS); 4000 Watts (Peak-to-Peak)
Profondità (max) - Sonar	366 m (trasd. standard) 760 m (trasd. opzionale)	366 m (trasd. standard) 760 m (trasd. opzionale)	366 m (trasd. standard) 760 m (trasd. opzionale)	366 m (trasd. standard) 760 m (trasd. opzionale)	366 m (trasd. standard) 760 m (trasd. opzionale)	366 m (trasd. standard) 760 m (trasd. opzionale)
Range - Side Imaging (Side-To-Side)	480 ft (146m) – 455 kHz 75 ft (23m) – MEGA	480 ft (146m) – 455 kHz 75 ft (23m) – MEGA	–	–	–	–
Depth - Down Imaging	480 ft (146m) – 455 kHz 75 ft (23m) – MEGA	480 ft (146m) – 455 kHz 75 ft (23m) – MEGA	350 ft (107m) – 455 kHz 125 ft (38m) – MEGA	350 ft (107m) – 455 kHz 125 ft (38m) – MEGA	–	–

CARTOGRAFIA E GPS (For available map cards see page 25)

GPS - tipo ricevitore	Interno	Interno	Interno	Interno	Interno	Interno
Waypoints, Routes, Tracks/Points	2,750, 45, 50/20,000	2,750, 45, 50/20,000	2,750, 45, 50/20,000	2,750, 45, 50/20,000	2,750, 45, 50/20,000	2,750, 45, 50/20,000
Humminbird Basemap Built-in	●	●	●	●	●	●
Humminbird AutoChart Live	●	●	●	●	●	●

OPZIONI NETWORKING

360 Imaging	○	–	○	–	○	–
CHIRP Radar	○	–	○	–	○	–
NMEA 2000	○	–	○	–	○	–
5-Port Expansion Module	○	–	○	–	○	–
Minn Kota i-Pilot Link	○	–	○	–	○	–
Minn Kota Talon	○	–	○	–	○	–

ACCESSORI OPZIONALI

Bluetooth Remote	○	–	○	–	○	–
Ricevitore GPS interno	○	○	○	○	○	○
Compatibilità AIS	○	○	○	○	○	○
Autopilot	○	○	○	○	○	○
GPS con Sensore Bussola	○	○	○	○	○	○

● Incluso ○ Opzionale – Non previsto Specifiche soggette a modifica senza preavviso

HELIX 7



**HELIX 5 CHIRP-SI-GPS****HELIX 5 CHIRP-DI-GPS****HELIX 5 CHIRP-GPS****HELIX 5 DI****HELIX 5 SONAR**

Tastiera (X-Press Menu System)	Tastiera (X-Press Menu System)	Tastiera (X-Press Menu System)	Tastiera (X-Press Menu System)	Tastiera (X-Press Menu System)
5" Diagonale 800H x 480V	5" Diagonale 800H x 480V	5" Diagonale 800H x 480V	5" Diagonale 800H x 480V	5" Diagonale 800H x 480V
–	–	–	–	–
–	–	–	–	–
Incluso nel trasduttore	Incluso nel trasduttore	Incluso nel trasduttore	Incluso nel trasduttore	Incluso nel trasduttore
Velocità GPS inclusa	Velocità GPS inclusa	Velocità GPS inclusa	Optional	Optional
LED	LED	LED	LED	LED
IPX7	IPX7	IPX7	IPX7	IPX7
Su staffa o kit incasso opzionale	Su staffa o kit incasso opzionale	Su staffa o kit incasso opzionale	Su staffa o kit incasso opzionale	Su staffa o kit incasso opzionale
XNT 9 SI 180 T (Da poppa)	XNT 9 DI T (Da poppa)	XNT 9 20 T (Da poppa)	XNT 9 DI T (Da poppa)	XNT 9 20 T (Da poppa)
10.82 VDC	10.82 VDC	10.8-20 VDC	10.8-20 VDC	10.8-20 VDC
615 mA	615 mA	615 mA	650 mA	650 mA

PIRANHMAX 4**PiranhaMAX 4 DI****PiranhaMAX 4**

Tipo di interfaccia utente	Tastiera	Tastiera
Display Dimensione & Pixel	4.3" Diagonale 272H x 480V	4.3" Diagonale 272H x 480V
Bluetooth®	–	–
Wi-Fi	–	–
Temperatura dell'acqua	Incluso nel trasduttore	Incluso nel trasduttore
Velocità	–	–
Retroilluminazione	LED	LED
Waterproof - categoria	IPX7	IPX7
Opzioni di montaggio	Su staffa o kit incasso opzionale	Su staffa o kit incasso opzionale
Transducer - Standard	XNT 9 DI T (Da poppa)	XNT 9 28 T (Da interno o da poppa)
Alimentazione	10.8-20 VDC	10.8-20 VDC
Assorbimento	180 mA	180 mA

CHIRP Side Imaging CHIRP Down Imaging CHIRP Digital Sonar DualBeam PLUS	CHIRP Down Imaging CHIRP Digital Sonar DualBeam PLUS	CHIRP Digital Sonar DualBeam PLUS	Down Imaging Sonar DualBeam PLUS	DualBeam PLUS
20°, 60° & 2) 86° @ -10dB (Total of 180°)	16°, 28°, 45° & 75° @ -10dB	20° & 60° @ -10dB	16°, 28°, 45° & 75° @ -10dB	20° & 60° @ -10dB
50/83/200/455 kHz	50/83/200/455/800 kHz	50/83/200 kHz	200/455/800 kHz	83/200 kHz
83/200 (75-155/130-250 kHz) 50/200 (28-75/130-250 kHz) Low (28-75 kHz) Med (75-155 kHz) High (130-250 kHz)	83/200 (75-155/130-250 kHz) 50/200 (28-75/130-250 kHz) Low (28-75 kHz) Med (75-155 kHz) High (130-250 kHz)	83/200 (75-155/130-250 kHz) 50/200 (28-75/130-250 kHz) Low (28-75 kHz) Med (75-155 kHz) High (130-250 kHz)	–	–
455 kHz (420-520 kHz)	455 kHz (420-520 kHz) 800 kHz (790-850 kHz)	–	–	–
2.5" (63,5mm)	2.5" (63,5mm)	2.5" (63,5mm)	2.5" (63,5mm)	2.5" (63,5mm)
500 Watts (RMS); 4000 Watts (Peak-to-Peak)	500 Watts (RMS); 4000 Watts (Peak-to-Peak)	500 Watts (RMS); 4000 Watts (Peak-to-Peak)	500 Watts (RMS); 4000 Watts (Peak-to-Peak)	500 Watts (RMS); 4000 Watts (Peak-to-Peak)
350 m (trasd. standard) 700 m (trasd. opzionale)	180 m (trasd. standard) 700 m (trasd. opzionale)	350 m (trasd. standard) 700 m (trasd. opzionale)	120 m (trasd. standard)	350 m (trasd. standard)
76 m – 455 kHz	–	–	–	–
100 m – 455 kHz	100 m – 455 kHz 100m – 800 kHz	–	100 m – 455 kHz 100 m – 800 kHz	–

Sonar - Standard	Down Imaging Dual Beam	Dual Beam
Sonar - Copertura	28°, 16°, & 75° @ -10dB	28° & 16° @ -10dB
Sonar - Frequenze Supportate	200/455/455 kHz	200/455 kHz
CHIRP - Frequenze Supportate	–	–
CHIRP Imaging - Frequenze Supportate	–	–
Target Separation	2.5" (63,5mm)	2.5" (63,5mm)
Power Output (max)	300 Watts (RMS); 2400 Watts (Peak-to-Peak)	300 Watts (RMS); 2400 Watts (Peak-to-Peak)
Profondità (max) - Sonar	180 m	180 m
Range - Side Imaging (Side-To-Side)	–	–
Depth - Down Imaging	98 m – 200 kHz	–

Interno	Interno	Interno	○	○
2,500, 45, 50/20,000	2,500, 45, 50/20,000	2,500, 45, 50/20,000	–	–
●	●	●	–	–
●	●	●	–	–

GPS - tipo ricevitore	–	–
Waypoints, Routes, Tracks/Points	–	–
Humminbird Basemap Built-in	–	–
Humminbird AutoChart Live	–	–

OPZIONI NETWORKING

–	–	–	–	–
–	–	–	–	–
–	–	–	–	–
–	–	–	–	–
–	–	–	–	–
–	–	–	–	–

360 Imaging	–	–
CHIRP Radar	–	–
NMEA 2000	–	–
5-Port Expansion Module	–	–
Minn Kota i-Pilot Link	–	–
Minn Kota Talon	–	–

ACCESSORI OPZIONALI

–	–	–	–	–
–	–	–	–	–
–	–	–	–	–
–	–	–	–	–
–	–	–	–	–

Bluetooth Remote	–	–
Ricevitore GPS interno	–	–
Compatibilità AIS	–	–
Autopilot	–	–
GPS con Sensore Bussola	–	–

HELIX 5**PIRANHMAX 4**



**HUMMINBIRD**[®]

Distribuito da:



KD srl
Via B. Quaranta, 55
20139 Milano (Italia)
www.kditaly.com/fishing
josales@kditaly.com
Tel. +39 02 97386080



Specifications are subject to change without notice.
© 2019 Johnson Outdoors Marine Electronics, Inc. All Rights Reserved.

 Humminbird - Italia

 Humminbird Helix Fan Page

 [HumminbirdItalia](https://www.instagram.com/HumminbirdItalia)